



PharmaNews Médicament#192 | Février 2025

# Analyse mensuelle du marché des médicaments

## La santé numérique à l'ère des thérapies digitales

Depuis 2008, plus d'un million d'applications de santé ont été créées, dont 337 000 destinées aux consommateurs, constate IQVIA Institute for Human Data Science, dans son étude Digital Health Trends 2024. Si leur nombre a diminué de 4 % depuis 2021, leur impact, lui, ne cesse de croître. Les outils digitaux ne sont en effet plus de simples gadgets de bien-être : ils s'imposent comme des solutions thérapeutiques à part entière.

Plus de 360 de ces thérapies sont désormais disponibles à l'achat, et 140 ont obtenu un accès au marché avec remboursement. L'Allemagne est en tête avec 56 thérapies numériques remboursées, tandis qu'aux États-Unis, 41 sont accessibles sans prescription depuis début 2024. L'intelligence artificielle joue par ailleurs un rôle clé dans cette transformation : 801 dispositifs médicaux activés par IA sont recensés en 2024, avec 952 approbations de système d'apprentissage automatique. En parallèle, la télésurveillance connaît une adoption massive, avec une augmentation de 379 % en un an. Quant aux applications de santé mentale, elles représentent désormais 25 % des téléchargements d'apps de santé numérique.

La France ambitionne de devenir un leader dans ce domaine. Avec 320 millions d'euros investis dans le cadre de France 2030, et 141 projets financés, l'écosystème se structure pour faire de la santé numérique une réalité accessible à tous. Les chiffres parlent d'eux-mêmes : la santé numérique n'est plus une promesse, mais un levier concret d'amélioration des soins et de personnalisation des parcours patients.

**Fabien NIZON**

## SOMMAIRE

**INDICATEURS CLÉS**

**1**

**MARCHÉ DES MÉDICAMENTS**

**2**

**MARCHÉ À L'HÔPITAL**

**3**

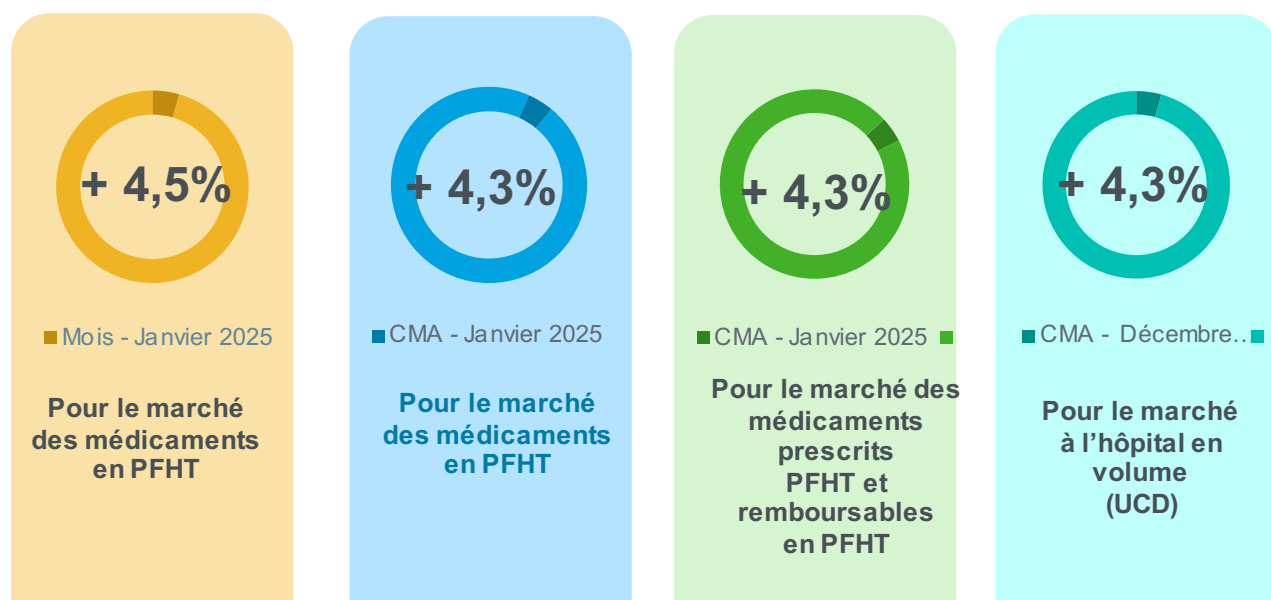
**MARCHÉ DES PRODUITS DE SANTÉ  
GRAND PUBLIC**

**4**

**LEXIQUE**

**5**

## LES CHIFFRES CLÉS



CMA = Cumul Mobile Annuel UCD = Unité Commune de Dispensation

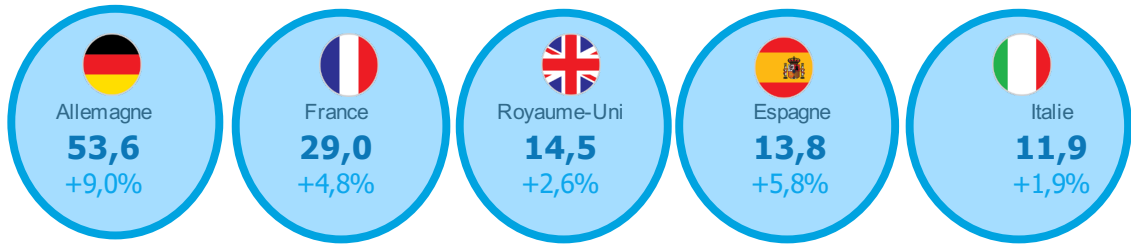
# INDICATEURS CLÉS



## TOP 5 EUROPE

### CLASSEMENT DES CINQ PREMIERS PAYS EUROPÉENS

(Marché ville, CA prix fabricant HT en milliards de dollars US, CMA December 2025)



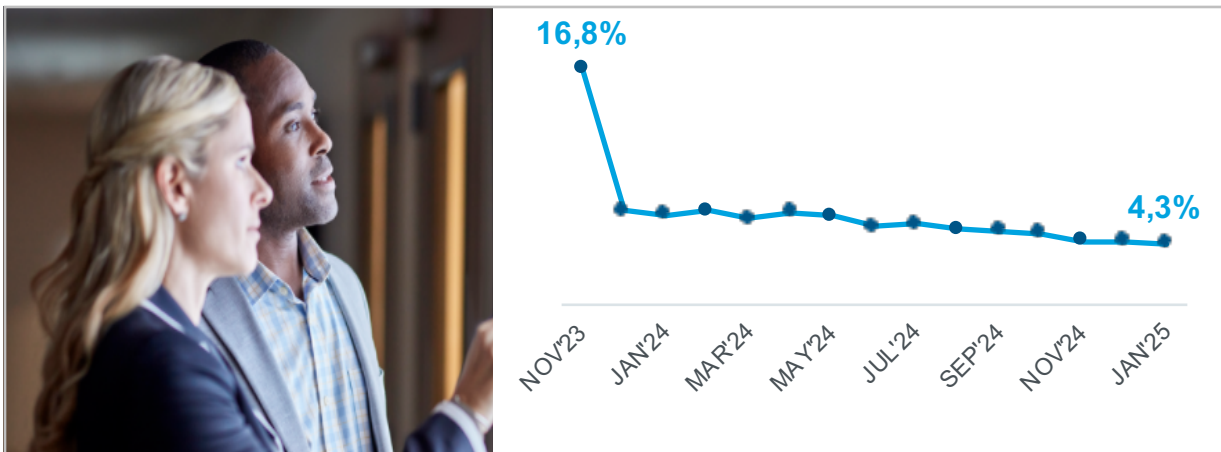
Source : MIDAS



## MARCHÉ DES MÉDICAMENTS

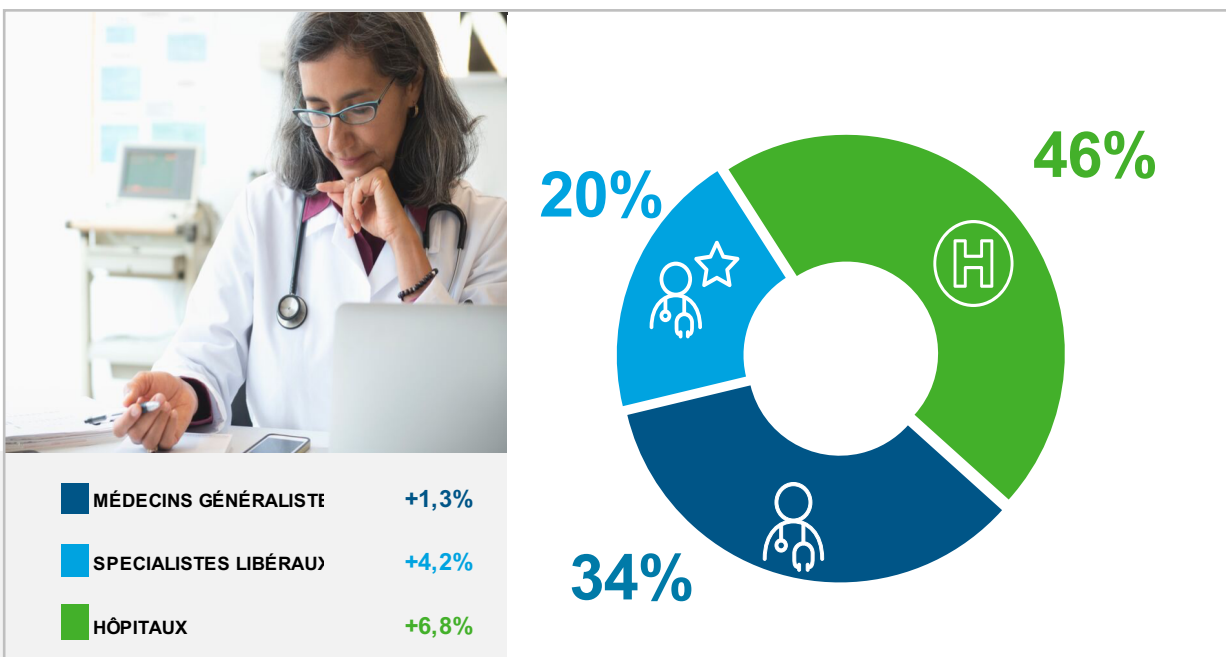
### ÉVOLUTION DU MARCHÉ DES MÉDICAMENTS

(CA prix fabricant HT, CMA Janvier 2025)



## PRESCRIPTIONS DÉLIVRÉES EN VILLE

(CA prix fabricant HT, CMA Janvier 2025, poids et évolution N-1)

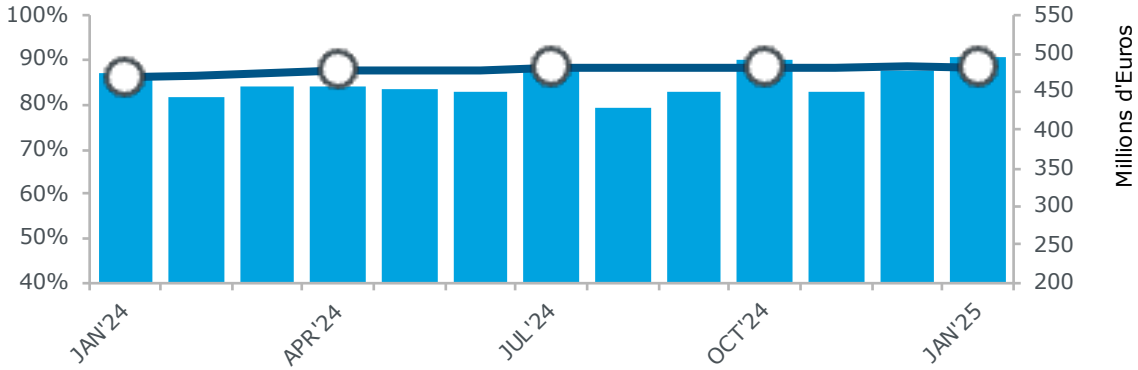


# INDICATEURS CLÉS



## MARCHÉ DES GÉNÉRIQUES RÉPERTOIRE AVEC GÉNÉRIQUES

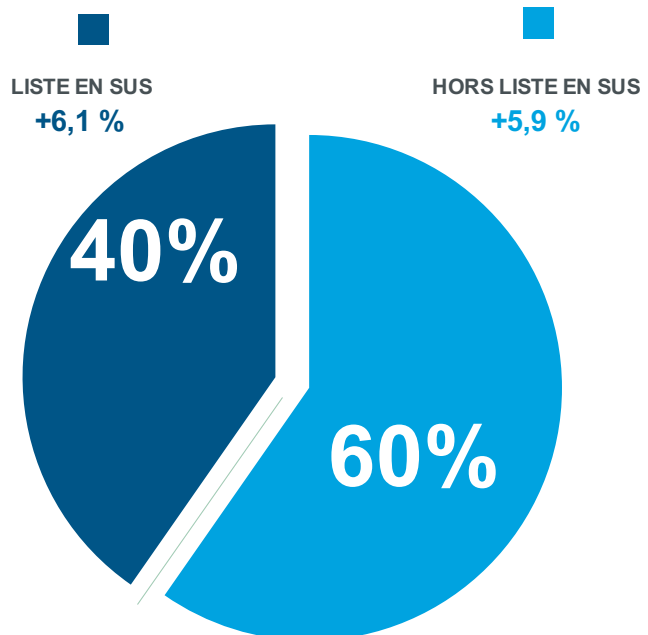
(CA et taux de pénétration en unités)



## MARCHÉ À L'HÔPITAL

(CMA - Décembre 2024)

IQVIA données Hospi Pharma



# MARCHÉ DES MÉDICAMENTS



## MARCHÉ DES MÉDICAMENTS PAR TYPE DE PRESCRIPTEUR

(prix fabricant HT)

IQVIA données SDM et LMPSO



Tableau 1

|                                  | Chiffre d'affaires<br>(millions d'euros) |              |              |              |               |              |
|----------------------------------|--|--------------|--------------|--------------|---------------|--------------|
|                                  | Jan'25                                   |              | Jan à jan'25 |              | CMA jan'25    |              |
|                                  | Montant                                  | Évolution    | Montant      | Évolution    | Montant       | Évolution    |
| <b>Total des ventes</b>          | <b>2 370</b>                             | <b>+4,5%</b> | <b>2 370</b> | <b>+4,5%</b> | <b>26 739</b> | <b>+4,3%</b> |
| <b>Ventes sur prescription</b>   | <b>2 268</b>                             | <b>+4,3%</b> | <b>2 268</b> | <b>+4,3%</b> | <b>25 657</b> | <b>+4,3%</b> |
| Professionnels de santé libéraux | (54,8%)                                  | +3,8%        | (54,8%)      | +3,8%        | (54,3%)       | +2,3%        |
| Hôpitaux                         | (45,2%)                                  | +4,9%        | (45,2%)      | +4,9%        | (45,7%)       | +6,8%        |
| <b>Ventes hors prescription</b>  | <b>102</b>                               | <b>+9,6%</b> | <b>102</b>   | <b>+9,6%</b> | <b>1 082</b>  | <b>+4,4%</b> |

|                                  | Unités<br>(millions d'unités) |              |              |              |              |              |
|----------------------------------|-------------------------------|--------------|--------------|--------------|--------------|--------------|
|                                  | Jan'25                        |              | Jan à jan'25 |              | CMA jan'25   |              |
|                                  | Montant                       | Évolution    | Montant      | Évolution    | Montant      | Évolution    |
| <b>Total des ventes</b>          | <b>252</b>                    | <b>+1,6%</b> | <b>252</b>   | <b>+1,6%</b> | <b>2 750</b> | <b>-0,2%</b> |
| <b>Ventes sur prescription</b>   | <b>213</b>                    | <b>+0,9%</b> | <b>213</b>   | <b>+0,9%</b> | <b>2 344</b> | <b>-0,4%</b> |
| Professionnels de santé libéraux | (81,8%)                       | -0,1%        | (81,8%)      | -0,1%        | (81,7%)      | -1,6%        |
| Hôpitaux                         | (18,2%)                       | +5,8%        | (18,2%)      | +5,8%        | (18,3%)      | +5,6%        |
| <b>Ventes hors prescription</b>  | <b>38</b>                     | <b>+5,5%</b> | <b>38</b>    | <b>+5,5%</b> | <b>406</b>   | <b>+0,8%</b> |



## MARCHÉ DES MÉDICAMENTS SUR PRESCRIPTION/ HORS PRESCRIPTION

(prix fabricant HT)

IQVIA données SDM et LMPSO

Tableau 2

|                                 | Chiffre d'affaires<br>(millions d'euros) |               |              |               |               |              |
|---------------------------------|--|---------------|--------------|---------------|---------------|--------------|
|                                 | Jan'25                                   |               | Jan à jan'25 |               | CMA jan'25    |              |
|                                 | Montant                                  | Évolution     | Montant      | Évolution     | Montant       | Évolution    |
| <b>Ventes sur prescription</b>  | <b>2 268</b>                             | <b>+4,3%</b>  | <b>2 268</b> | <b>+4,3%</b>  | <b>25 657</b> | <b>+4,3%</b> |
| Remboursable                    | 2 230                                    | +4,2%         | 2 230        | +4,2%         | 25 263        | +4,8%        |
| Non remboursable                | 38                                       | +10,7%        | 38           | +10,7%        | 393           | -20,2%       |
| <b>Ventes hors prescription</b> | <b>102</b>                               | <b>+9,6%</b>  | <b>102</b>   | <b>+9,6%</b>  | <b>1 082</b>  | <b>+4,4%</b> |
| Remboursable                    | 18                                       | +6,9%         | 18           | +6,9%         | 193           | +2,8%        |
| Non remboursable                | 84                                       | +10,2%        | 84           | +10,2%        | 890           | +4,7%        |
| <b>Total Remboursable</b>       | <b>2 248</b>                             | <b>+4,2%</b>  | <b>2 248</b> | <b>+4,2%</b>  | <b>25 456</b> | <b>+4,8%</b> |
| <b>Total Non Remboursable</b>   | <b>122</b>                               | <b>+10,3%</b> | <b>122</b>   | <b>+10,3%</b> | <b>1 283</b>  | <b>-4,4%</b> |

|                                 | Unités<br>(millions d'unités) |              |              |              |              |              |
|---------------------------------|-------------------------------|--------------|--------------|--------------|--------------|--------------|
|                                 | Jan'25                        |              | Jan à jan'25 |              | CMA jan'25   |              |
|                                 | Montant                       | Évolution    | Montant      | Évolution    | Montant      | Évolution    |
| <b>Ventes sur prescription</b>  | <b>213</b>                    | <b>+0,9%</b> | <b>213</b>   | <b>+0,9%</b> | <b>2 344</b> | <b>-0,4%</b> |
| Remboursable                    | 207                           | +0,9%        | 207          | +0,9%        | 2 282        | -0,4%        |
| Non remboursable                | 6                             | +1,3%        | 6            | +1,3%        | 63           | -0,8%        |
| <b>Ventes hors prescription</b> | <b>38</b>                     | <b>+5,5%</b> | <b>38</b>    | <b>+5,5%</b> | <b>406</b>   | <b>+0,8%</b> |
| Remboursable                    | 11                            | +6,9%        | 11           | +6,9%        | 116          | +1,7%        |
| Non remboursable                | 27                            | +5,0%        | 27           | +5,0%        | 290          | +0,5%        |
| <b>Total Remboursable</b>       | <b>218</b>                    | <b>+1,2%</b> | <b>218</b>   | <b>+1,2%</b> | <b>2 397</b> | <b>-0,3%</b> |
| <b>Total Non Remboursable</b>   | <b>33</b>                     | <b>+4,3%</b> | <b>33</b>    | <b>+4,3%</b> | <b>352</b>   | <b>+0,2%</b> |

# MARCHÉ DES MÉDICAMENTS



## MARCHÉ DES MÉDICAMENTS DE PRESCRIPTION FACULTATIVE

(prix public)

IQVIA données Pharmatrend Micro PharmaOne

Tableau 3

### Chiffre d'affaires (millions d'euros)

|                                     | Jan'25     |              | Jan à jan'25 |              | CMA jan'25   |              |
|-------------------------------------|------------|--------------|--------------|--------------|--------------|--------------|
| <b>Total marché (AMM non listé)</b> | <b>452</b> | <b>+5,8%</b> | <b>452</b>   | <b>+5,8%</b> | <b>4 873</b> | <b>+1,1%</b> |
| Remboursable                        | (56,9%)    | +3,9%        | (56,9%)      | +3,9%        | (57,9%)      | -1,1%        |
| Non remboursable                    | (43,1%)    | +8,5%        | (43,1%)      | +8,5%        | (42,1%)      | +4,2%        |

### Unités (millions d'unités)

|                                     | Jan'25     |              | Jan à jan'25 |              | CMA jan'25   |              |
|-------------------------------------|------------|--------------|--------------|--------------|--------------|--------------|
| <b>Total marché (AMM non listé)</b> | <b>110</b> | <b>+2,3%</b> | <b>110</b>   | <b>+2,3%</b> | <b>1 164</b> | <b>-1,2%</b> |
| Remboursable                        | (72,7%)    | +1,5%        | (72,7%)      | +1,5%        | (72,8%)      | -1,8%        |
| Non remboursable                    | (27,3%)    | +4,5%        | (27,3%)      | +4,5%        | (27,2%)      | +0,2%        |



## PRESCRIPTIONS DES MÉDICAMENTS REMBOURSABLES / RÉPERTOIRE DES GÉNÉRIQUES

(prix fabricant HT)

Tableau 4

### Chiffre d'affaires (millions d'euros)

|  | Jan'25       |              | Jan à jan'25 |              | CMA jan'25    |               |
|--|--------------|--------------|--------------|--------------|---------------|---------------|
| <b>Total des prescriptions remboursables</b> | <b>2 230</b> | <b>+4,2%</b> | <b>2 230</b> | <b>+4,2%</b> | <b>25 263</b> | <b>+4,8%</b>  |
| Hors répertoire de l'ANSM                    | 1 527        | +7,6%        | 1 527        | +7,6%        | 17 116        | <b>+8,0%</b>  |
| Répertoire sans génériques                   | 208          | -15,9%       | 208          | -15,9%       | 2 612         | <b>-8,8%</b>  |
| Répertoire avec génériques                   | 495          | +4,4%        | 495          | +4,4%        | 5 535         | <b>+2,8%</b>  |
| Princeps                                     | 93           | -8,0%        | 93           | -8,0%        | 1 092         | <b>-10,4%</b> |
| Génériques                                   | 402          | +7,7%        | 402          | +7,7%        | 4 443         | <b>+6,7%</b>  |

|  |         |         |         |         |         |         |
|--|---------|---------|---------|---------|---------|---------|
| Taux de pénétration sur le répertoire exploitable* | (81,2%) | +2,5 pt | (81,2%) | +2,5 pt | (80,3%) | +2,9 pt |
|--|---------|---------|---------|---------|---------|---------|

\* Taux de pénétration sur le total du répertoire exploitable (avec générique)

### Unités (millions d'unités)

|  | Jan'25     |              | Jan à jan'25 |              | CMA jan'25   |               |
|--|------------|--------------|--------------|--------------|--------------|---------------|
| <b>Total des prescriptions remboursables</b> | <b>207</b> | <b>+0,9%</b> | <b>207</b>   | <b>+0,9%</b> | <b>2 282</b> | <b>-0,4%</b>  |
| Hors répertoire de l'ANSM                    | 92         | +1,4%        | 92           | +1,4%        | 993          | <b>-1,1%</b>  |
| Répertoire sans génériques                   | 8          | -23,0%       | 8            | -23,0%       | 101          | <b>-11,2%</b> |
| Répertoire avec génériques                   | 107        | +2,7%        | 107          | +2,7%        | 1 188        | <b>+1,3%</b>  |
| Princeps                                     | 12         | -13,9%       | 12           | -13,9%       | 144          | <b>-14,6%</b> |
| Génériques                                   | 95         | +5,4%        | 95           | +5,4%        | 1 044        | <b>+3,9%</b>  |

|  |         |        |         |         |         |         |
|--|---------|--------|---------|---------|---------|---------|
| Taux de pénétration sur le répertoire exploitable* | (88,4%) | +2,2pt | (88,4%) | +2,2 pt | (87,9%) | +2,2 pt |
|--|---------|--------|---------|---------|---------|---------|

\* Taux de pénétration sur le total du répertoire exploitable (avec générique)

# MARCHÉ DES MÉDICAMENTS



## MÉDICAMENTS BIOLOGIQUES EN VILLE / HÔPITAL

(prix fabricants HT)

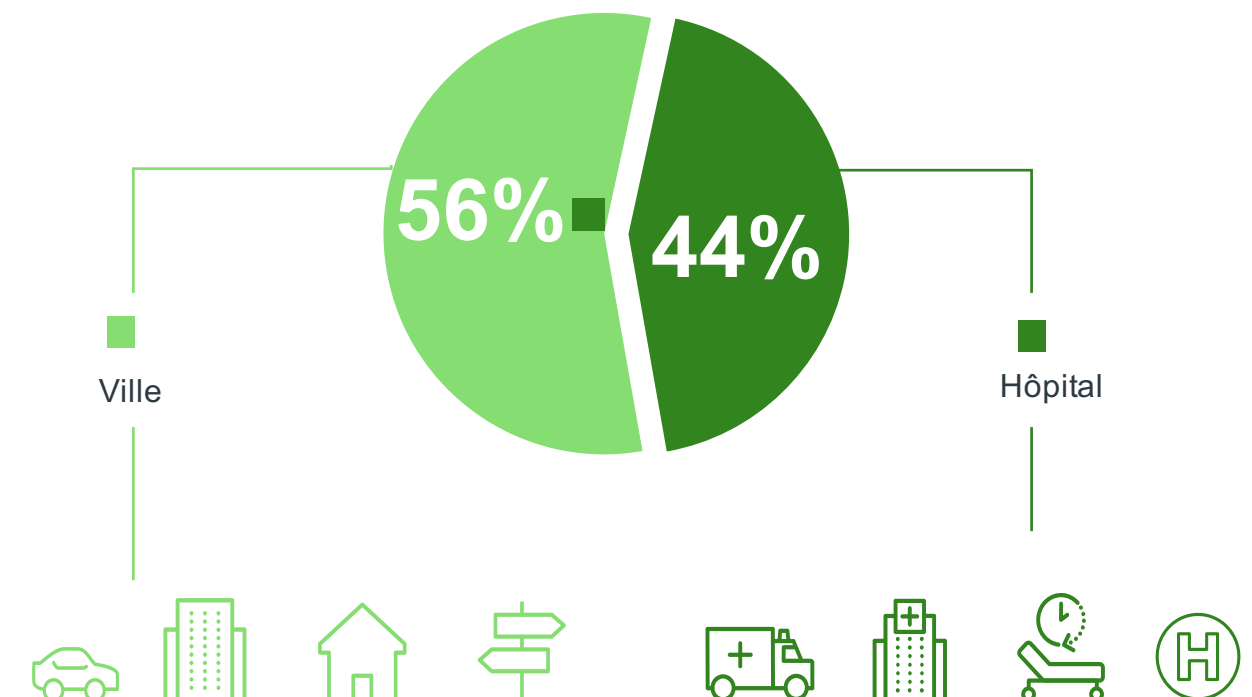
IQVIA, données consolidées ville (LMP SO Pharmaone) et hôpital (Hospipharma)

\* Le chiffre d'affaires à l'hôpital est valorisé au prix catalogue

Tableau 5

|   | CA<br>(millions d'euros) |            | UCD<br>(millions d'euros) |            |
|---|--------------------------|------------|---------------------------|------------|
|   | CMA dec'24               | CMA dec'24 | CMA dec'24                | CMA dec'24 |
| Total des ventes des produits biologiques | 7 804                    | -4,6%      | 275                       | +1,8%      |
| Marché ville                              | 4 386                    | -3,7%      | 213                       | +1,5%      |
| Marché hôpital*                           | 3 419                    | -5,8%      | 62                        | +2,9%      |

### RÉPARTITION DU CA DES MÉDICAMENTS BIOLOGIQUES EN VILLE / HÔPITAL





# MARCHÉ DES MÉDICAMENTS



## MÉDICAMENTS BIOLOGIQUES SIMILAIRES EN VILLE / HÔPITAL (prix fabricants HT)

### MÉDICAMENTS BIOLOGIQUES SIMILAIRE EN VILLE

(prix fabricants HT)

IQVIA, données SDM Pharmaone



Tableau 6

#### Chiffre d'affaires (millions d'euros)

|  | Dec'24  |         | Jan à dec'24 |         | CMA dec'24 |         |
|--|---------|---------|--------------|---------|------------|---------|
| Ventes sur prescription en ville<br>(Spécialités d'origines + Biosimilaires) | 209     | -3,2%   | 2 585        | -4,2%   | 2 585      | -4,2%   |
| Médicaments d'origines   | 135     | -9,1%   | 1 727        | -9,9%   | 1 727      | +10,0%  |
| Biosimilaires  | 74      | +10,1%  | 858          | +10,0%  | 858        | -9,9%   |
| Poids biosimilaires / total ville  | (35,3%) | +4,2 pt | (33,2%)      | +4,3 pt | (33,2%)    | +4,3 pt |

#### U C D (millions d'ucd)

|  | Dec'24  |         | Jan à dec'24 |         | CMA dec'24 |         |
|--|---------|---------|--------------|---------|------------|---------|
| Ventes sur prescription en ville<br>(Spécialités d'origines + Biosimilaires) | 5       | -3,3%   | 59           | -0,0%   | 59         | -2,7%   |
| Médicaments d'origines   | 3       | -8,1%   | 41           | -0,1%   | 41         | -7,1%   |
| Biosimilaires  | 2       | +8,0%   | 19           | +0,1%   | 19         | +8,5%   |
| Poids biosimilaires / total ville  | (33,3%) | +3,5 pt | (31,7%)      | +3,3 pt | (31,7%)    | +3,3 pt |

### MÉDICAMENTS BIOLOGIQUES SIMILAIRE A L'HÔPITAL

(prix fabricants HT)

IQVIA, données Hospiharma

Le chiffre d'affaires à l'hôpital est valorisé au prix catalogue



#### Chiffre d'affaires (millions d'euros)

|  | Déc 24  |         | Jan à déc 24 |         | CMA déc 24 |         |
|--|---------|---------|--------------|---------|------------|---------|
| Marché hôpital<br>(Médicaments d'origines + Biosimilaires) | 102     | -16,8%  | 1 324        | -16,4%  | 1 324      | -16,4%  |
| Médicaments d'origines                                     | 51      | -22,1%  | 719          | -14,4%  | 719        | -14,4%  |
| Biosimilaires  | 51      | -10,8%  | 605          | -18,7%  | 605        | -18,7%  |
| Poids biosimilaires / total hôpital                        | (50,2%) | +3,4 pt | (45,7%)      | -1,3 pt | (45,7%)    | -1,3 pt |

#### U C D (millions d'ucd)

|  | Déc 24  |         | Jan à déc 24 |         | CMA déc 24 |         |
|--|---------|---------|--------------|---------|------------|---------|
| Marché hôpital<br>(Médicaments d'origines + Biosimilaires) | 3,3     | +4,7%   | 36,5         | +1,5%   | 36,5       | +1,5%   |
| Médicaments d'origines                                     | 2,7     | +5,4%   | 29,9         | -0,1%   | 29,9       | -0,1%   |
| Biosimilaires  | 0,5     | +1,8%   | 6,6          | +9,6%   | 6,6        | +9,6%   |
| Poids biosimilaires / total hôpital                        | (16,5%) | -0,5 pt | (18,0%)      | +1,3 pt | (18,0%)    | +1,3 pt |

# MARCHÉ DES MÉDICAMENTS



## CONTRIBUTION À LA CROISSANCE : LES 10 PREMIÈRES FAMILLES DE MÉDICAMENTS

(prix fabricants HT)

IQVIA, données LMP SO Pharmaone

Tableau 7

### Chiffre d'affaires (millions d'euros)

|                         |   | Jan 25       |              | Jan à jan 25 |              | CMA jan 25    |              |
|-------------------------|---|--------------|--------------|--------------|--------------|---------------|--------------|
| <b>Total des ventes</b> |   | <b>2 370</b> | <b>+4,5%</b> | <b>2 370</b> | <b>+4,5%</b> | <b>26 739</b> | <b>+4,3%</b> |
| <b>1</b>                | Anticancéreux   | 351          | +7,0%        | 351          | +7,0%        | 4 058         | +9,4%        |
| <b>2</b>                | Thérapie cardiaque  | 89           | +30,0%       | 89           | +30,0%       | 945           | +30,9%       |
| <b>3</b>                | Immunosuppresseurs  | 121          | +4,1%        | 121          | +4,1%        | 1 409         | +11,5%       |
| <b>4</b>                | Hypolipémiants  | 68           | +2,5%        | 68           | +2,5%        | 802           | +13,6%       |
| <b>5</b>                | Antidiabétiques   | 141          | +12,5%       | 141          | +12,5%       | 1 533         | +6,5%        |
| <b>6</b>                | Antiasthmatiques et bronchodilatateurs                          | 106          | +3,8%        | 106          | +3,8%        | 1 180         | +8,2%        |
| <b>7</b>                | Antiinfectieux voie générale, hors antiviraux et vaccins        | 52           | -2,7%        | 52           | -2,7%        | 592           | +16,8%       |
| <b>8</b>                | Médicaments dermatologiques                                     | 52           | +23,2%       | 52           | +23,2%       | 565           | +13,3%       |
| <b>9</b>                | App. digestif hors antiulcéreux, antiobésité et antidiabétiques | 99           | +4,6%        | 99           | +4,6%        | 1 084         | +6,2%        |
| <b>10</b>               | Antivertigineux et anti dépendances tabac, alcoolique et        | 39           | +24,2%       | 39           | +24,2%       | 427           | +17,4%       |

### Contribution (millions d'euros)

| <b>Total des ventes</b> |   | <b>Croissance totale : +1 109</b> |             |
|-------------------------|---|-----------------------------------|-------------|
| <b>1</b>                | Anticancéreux   |                                   | <b>+347</b> |
| <b>2</b>                | Thérapie cardiaque  |                                   | <b>+223</b> |
| <b>3</b>                | Immunosuppresseurs  |                                   | <b>+146</b> |
| <b>4</b>                | Hypolipémiants  |                                   | <b>+96</b>  |
| <b>5</b>                | Antidiabétiques   |                                   | <b>+93</b>  |
| <b>6</b>                | Antiasthmatiques et bronchodilatateurs                          |                                   | <b>+89</b>  |
| <b>7</b>                | Antiinfectieux voie générale, hors antiviraux et vaccins        |                                   | <b>+85</b>  |
| <b>8</b>                | Médicaments dermatologiques                                     |                                   | <b>+67</b>  |
| <b>9</b>                | App. digestif hors antiulcéreux, antiobésité et antidiabétiques |                                   | <b>+64</b>  |
| <b>10</b>               | Antivertigineux et anti dépendances tabac, alcoolique et        |                                   | <b>+63</b>  |

# MARCHÉ DES MÉDICAMENTS



## CONTRIBUTION À LA DECROISSANCE : LES 10 DERNIÈRES FAMILLES DE MÉDICAMENTS

(prix fabricants HT)

IQVIA, données LMPSO Pharmaone



### Chiffre d'affaires (millions d'euros)

|                  |  | Jan 25 |        | Jan à jan 25 |        | CMA jan 25 |        |
|------------------|--|--------|--------|--------------|--------|------------|--------|
| Total des ventes |  | 2 370  | +4,5%  | 2 370        | +4,5%  | 26 739     | +4,3%  |
| 1                | Médicaments de diagnostic                            | 2      | -93,0% | 2            | -93,0% | 49         | -81,9% |
| 2                | Thrombolytiques                                      | 112    | -10,8% | 112          | -10,8% | 1 347      | -7,0%  |
| 3                | Autres médicaments du système respiratoire           | 70     | -7,0%  | 70           | -7,0%  | 818        | -7,7%  |
| 4                | Médicaments urologiques                              | 27     | +7,1%  | 27           | +7,1%  | 313        | -13,3% |
| 5                | Contraceptifs hormonaux et autres hormones sexuelles | 28     | +0,3%  | 28           | +0,3%  | 301        | -3,9%  |
| 6                | Analgésiques   | 83     | +3,1%  | 83           | +3,1%  | 900        | -1,0%  |
| 7                | Érythropoïétines                                     | 21     | -6,0%  | 21           | -6,0%  | 259        | -2,6%  |
| 8                | Antiulcéreux   | 25     | -1,9%  | 25           | -1,9%  | 285        | -1,9%  |
| 9                | Autres médicaments de l'appareil locomoteur          | 5      | +2,2%  | 5            | +2,2%  | 57         | -7,7%  |
| 10               | Immunostimulants                                     | 20     | -5,0%  | 20           | -5,0%  | 239        | -1,7%  |

### Contribution (millions d'euros)

| Total des ventes |  | Croissance totale : +1 109 |      |
|------------------|--|----------------------------|------|
| 1                | Médicaments de diagnostic                            | -220                       |      |
| 2                | Thrombolytiques                                      |                            | -101 |
| 3                | Autres médicaments du système respiratoire           |                            | -68  |
| 4                | Médicaments urologiques                              |                            | -48  |
| 5                | Contraceptifs hormonaux et autres hormones sexuelles |                            | -12  |
| 6                | Analgésiques   |                            | -9   |
| 7                | Érythropoïétines                                     |                            | -7   |
| 8                | Antiulcéreux   |                            | -6   |
| 9                | Autres médicaments de l'appareil locomoteur          |                            | -5   |
| 10               | Immunostimulants                                     |                            | -4   |

# MARCHÉ À L'HÔPITAL



## MARCHÉ À L'HÔPITAL, CONSOMMATION INTRA-HOSPITALIÈRE

(Liste en sus vs. Hors liste en sus)

IQVIA données Hospi Pharma



Tableau 9

### Chiffre d'affaires (prix fabricant HT) (millions d'euros)

|  | Déc 24       |                | Jan à déc 24  |               | CMA déc 24    |               |
|--|--------------|----------------|---------------|---------------|---------------|---------------|
| <b>Marché à l'hôpital</b>              | <b>1 606</b> | <b>+10,3 %</b> | <b>18 583</b> | <b>+6,0 %</b> | <b>18 583</b> | <b>+6,0 %</b> |
| <b>Liste en SUS</b>                    | <b>927</b>   | <b>+7,3 %</b>  | <b>11 092</b> | <b>+6,1 %</b> | <b>11 092</b> | <b>+6,1 %</b> |
| Antineoplasiques                       | 660          | +12,0 %        | 7 895         | +11,7 %       | 7 895         | +11,7 %       |
| Serums Et Gammaglobulines              | 79           | +23,3 %        | 822           | +12,0 %       | 822           | +12,0 %       |
| Autres Medicaments Du Snc              | 42           | -16,7 %        | 575           | -17,0 %       | 575           | -17,0 %       |
| Antifibrinolytique, Antidote Anticoag. | 42           | -20,7 %        | 557           | -11,8 %       | 557           | -11,8 %       |
| Immunosuppresseurs                     | 44           | -2,3 %         | 545           | -9,7 %        | 545           | -9,7 %        |
| <b>Hors liste en sus</b>               | <b>679</b>   | <b>+14,6 %</b> | <b>7 491</b>  | <b>+5,9 %</b> | <b>7 491</b>  | <b>+5,9 %</b> |
| Antineoplasiques                       | 126          | +10,7 %        | 1 363         | +8,3 %        | 1 363         | +8,3 %        |
| Solutions Intraveineuses               | 63           | +14,0 %        | 682           | +5,4 %        | 682           | +5,4 %        |
| Antibacteriens Systemiques             | 49           | +8,0 %         | 529           | +0,4 %        | 529           | +0,4 %        |
| Anesthésiques                          | 49           | +12,6 %        | 514           | -5,4 %        | 514           | -5,4 %        |
| Agents Antithrombotiques               | 33           | +12,0 %        | 360           | +0,1 %        | 360           | +0,1 %        |

### Unité Commune de Dispensation (millions d'UCD)

|  | Déc 24      |                | Jan à déc 24 |               | CMA déc 24   |               |
|--|-------------|----------------|--------------|---------------|--------------|---------------|
| <b>Marché à l'hôpital</b>              | <b>271</b>  | <b>+17,0 %</b> | <b>2 953</b> | <b>+4,3 %</b> | <b>2 953</b> | <b>+4,3 %</b> |
| <b>Liste en SUS</b>                    | <b>0,84</b> | <b>+8,6 %</b>  | <b>9,75</b>  | <b>+6,9 %</b> | <b>9,75</b>  | <b>+6,9 %</b> |
| Antineoplasiques                       | 0,41        | +10,1 %        | 4,83         | +11,6 %       | 4,83         | +11,6 %       |
| Serums Et Gammaglobulines              | 0,12        | +6,6 %         | 1,36         | +8,1 %        | 1,36         | +8,1 %        |
| Autres Medicaments Du Snc              | 0,02        | +3,3 %         | 0,20         | +0,7 %        | 0,20         | +0,7 %        |
| Antifibrinolytique, Antidote Anticoag. | 0,05        | +3,4 %         | 0,62         | +3,5 %        | 0,62         | +3,5 %        |
| Immunosuppresseurs                     | 0,13        | +28,9 %        | 1,36         | +3,1 %        | 1,36         | +3,1 %        |
| <b>Hors liste en sus</b>               | <b>270</b>  | <b>+17,1 %</b> | <b>2 943</b> | <b>+4,3 %</b> | <b>2 943</b> | <b>+4,3 %</b> |
| Antineoplasiques                       | 1,46        | +15,4 %        | 16,23        | +2,4 %        | 16,23        | +2,4 %        |
| Solutions Intraveineuses               | 15,71       | +14,6 %        | 171,05       | +7,4 %        | 171,05       | +7,4 %        |
| Antibacteriens Systemiques             | 8,34        | +8,3 %         | 88,84        | +2,1 %        | 88,84        | +2,1 %        |
| Anesthésiques                          | 5,94        | +19,0 %        | 62,17        | -0,4 %        | 62,17        | -0,4 %        |
| Agents Antithrombotiques               | 11,04       | +12,0 %        | 122,82       | +4,3 %        | 122,82       | +4,3 %        |

Total des produits inscrits sur la Liste en sus pour au moins une indication



## SUIVI DU PORTÉ AU REMBOURSEMENT

(prix public TTC)

IQVIA données SPR Pharmaone

Tableau 10

### Chiffre d'affaires (millions d'euros)

|  | Janv 25      |               | Jan à janv 25 |               | CMA janv 25   |               |
|--|--------------|---------------|---------------|---------------|---------------|---------------|
| <b>CA remboursable et prescrit</b>       | <b>2 824</b> | <b>+4,5 %</b> | <b>2 824</b>  | <b>+4,5 %</b> | <b>31 574</b> | <b>+4,4 %</b> |
| Montants portés au remboursement         | 2 813        | +4,5 %        | 2 813         | +4,5 %        | 31 448        | +4,4 %        |
| Montants remboursés par le Régime Obligé | 2 408        | +4,0 %        | 2 408         | +4,0 %        | 27 299        | +4,5 %        |
| Part du remboursement Régime Obligatoire | (85,3%)      | +0,0 pt       | (85,3%)       | +0,0 pt       | (86,5%)       | +0,2 pt       |
| Part du CA remboursable pris en charge à | (68,6%)      | +0,3 pt       | (68,6%)       | +0,3 pt       | (69,4%)       | +0,7 pt       |

# MARCHÉ DES PRODUITS DE SANTÉ GRAND PUBLIC



## MARCHÉ DES PRODUITS AVEC AMM

(non remboursables et non listés)

IQVIA, données Pharmatrend Micro Pharmaone



### Chiffre d'affaires (Prix Public observé) (millions d'euros)

Tableau 11

|                             | Jan 25       |               | Jan à jan 25 |               | CMA jan 25     |              |
|-----------------------------|--------------|---------------|--------------|---------------|----------------|--------------|
| <b>Total des ventes</b>     | <b>194,8</b> | <b>+8,5%</b>  | <b>194,8</b> | <b>+8,5%</b>  | <b>2 050,7</b> | <b>+4,2%</b> |
| Antalgiques Generaux        | 21,6         | +10,4%        | 21,6         | +10,4%        | 228,3          | +4,4%        |
| Produits Pour Le Pharynx    | 21,7         | +13,1%        | 21,7         | +13,1%        | 190,7          | +5,3%        |
| Antigrippaux                | 21,9         | +27,1%        | 21,9         | +27,1%        | 147,5          | +4,1%        |
| Antalgiques Musculaires     | 9,3          | +1,7%         | 9,3          | +1,7%         | 121,3          | +2,9%        |
| Prod Pour La Toux           | 14,7         | +10,0%        | 14,7         | +10,0%        | 108,4          | +12,3%       |
| Antidiarrhoïques            | 9,4          | -2,1%         | 9,4          | -2,1%         | 97,1           | +1,4%        |
| Laxatifs                    | 8,4          | +30,2%        | 8,4          | +30,2%        | 92,1           | +24,7%       |
| Sedatifs                    | 8,3          | +5,7%         | 8,3          | +5,7%         | 91,0           | +3,4%        |
| Pr Contr Acid & Br Estom    | 8,2          | +12,0%        | 8,2          | +12,0%        | 89,8           | +16,6%       |
| Antivariqueux               | 6,1          | -2,9%         | 6,1          | -2,9%         | 87,6           | -4,7%        |
| <b>Affichage Total (10)</b> | <b>129,7</b> | <b>+11,7%</b> | <b>129,7</b> | <b>+11,7%</b> | <b>1 253,8</b> | <b>+6,0%</b> |
| <b>Total Autres (70)</b>    | <b>65,1</b>  | <b>+2,5%</b>  | <b>65,1</b>  | <b>+2,5%</b>  | <b>796,9</b>   | <b>+1,5%</b> |

### Unités (millions d'unités)

|                             | Jan 25      |              | Jan à jan 25 |              | CMA jan 25   |              |
|-----------------------------|-------------|--------------|--------------|--------------|--------------|--------------|
| <b>Total des ventes</b>     | <b>29,9</b> | <b>+4,5%</b> | <b>29,9</b>  | <b>+4,5%</b> | <b>317,0</b> | <b>+0,2%</b> |
| Antalgiques Generaux        | 6,2         | +7,1%        | 6,2          | +7,1%        | 65,5         | +0,1%        |
| Produits Pour Le Pharynx    | 3,4         | +10,2%       | 3,4          | +10,2%       | 29,9         | +1,0%        |
| Antigrippaux                | 2,5         | +10,9%       | 2,5          | +10,9%       | 19,2         | -2,5%        |
| Antalgiques Musculaires     | 1,0         | +0,5%        | 1,0          | +0,5%        | 12,8         | -1,0%        |
| Prod Pour La Toux           | 2,9         | +5,9%        | 2,9          | +5,9%        | 21,4         | +8,1%        |
| Antidiarrhoïques            | 1,4         | -5,0%        | 1,4          | -5,0%        | 15,1         | -1,3%        |
| Laxatifs                    | 1,1         | +15,6%       | 1,1          | +15,6%       | 13,0         | +13,1%       |
| Sedatifs                    | 1,7         | +2,0%        | 1,7          | +2,0%        | 18,6         | +0,6%        |
| Pr Contr Acid & Br Estom    | 0,9         | +7,0%        | 0,9          | +7,0%        | 10,1         | +9,4%        |
| Antivariqueux               | 0,5         | -7,2%        | 0,5          | -7,2%        | 7,2          | -9,1%        |
| <b>Affichage Total (10)</b> | <b>21,7</b> | <b>+6,3%</b> | <b>21,7</b>  | <b>+6,3%</b> | <b>212,7</b> | <b>+1,4%</b> |
| <b>Total Autres (70)</b>    | <b>8,2</b>  | <b>+0,3%</b> | <b>8,2</b>   | <b>+0,3%</b> | <b>104,2</b> | <b>-2,1%</b> |

# MARCHÉ DES PRODUITS DE SANTÉ GRAND PUBLIC



## CONTRIBUTION À LA CROISSANCE : LES 10 PREMIÈRES CLASSES ATC

(non remboursables)

IQVIA, données Pharmatrend Micro Pharmaone



Tableau 12

### Chiffre d'affaires (prix public observé) (millions d'euros)

|                         |                          | Jan 25       |              | Jan à jan 25 |              | CMA jan 25     |              |
|-------------------------|--------------------------|--------------|--------------|--------------|--------------|----------------|--------------|
| <b>Total des ventes</b> |                          | <b>740,1</b> | <b>+7,1%</b> | <b>740,1</b> | <b>+7,1%</b> | <b>8 366,7</b> | <b>+4,8%</b> |
| <b>1</b>                | Prod Pour La Toux        | 28,5         | +16,6%       | 28,5         | +16,6%       | 203,9          | +14,3%       |
| <b>2</b>                | Trait Specifiq Du Visage | 25,4         | +6,6%        | 25,4         | +6,6%        | 316,5          | +8,7%        |
| <b>3</b>                | Supplements Mineraux     | 14,8         | +19,9%       | 14,8         | +19,9%       | 163,5          | +17,8%       |
| <b>4</b>                | Sedatifs                 | 27,1         | +6,9%        | 27,1         | +6,9%        | 294,8          | +8,3%        |
| <b>5</b>                | Laxatifs                 | 10,5         | +26,4%       | 10,5         | +26,4%       | 116,0          | +21,9%       |
| <b>6</b>                | Solut. Nasales Salines   | 19,9         | +24,1%       | 19,9         | +24,1%       | 174,4          | +12,9%       |
| <b>7</b>                | Produits Pour Le Pharynx | 31,3         | +16,5%       | 31,3         | +16,5%       | 267,4          | +7,7%        |
| <b>8</b>                | Prod.Beaute Pr Rest.Peau | 12,6         | +6,8%        | 12,6         | +6,8%        | 148,8          | +12,7%       |
| <b>9</b>                | Produits Solaires        | 6,6          | +14,5%       | 6,6          | +14,5%       | 220,7          | +7,5%        |
| <b>10</b>               | Pr Contr Acid & Br Estom | 9,7          | +11,8%       | 9,7          | +11,8%       | 105,2          | +16,5%       |

### Contribution (millions d'euros)

| <b>Total des ventes</b> |                          | <b>CMA jan 25</b> |            |
|-------------------------|--------------------------|-------------------|------------|
| <b>1</b>                | Prod Pour La Toux        |                   | <b>+25</b> |
| <b>2</b>                | Trait Specifiq Du Visage |                   | <b>+25</b> |
| <b>3</b>                | Supplements Mineraux     |                   | <b>+25</b> |
| <b>4</b>                | Sedatifs                 |                   | <b>+23</b> |
| <b>5</b>                | Laxatifs                 |                   | <b>+21</b> |
| <b>6</b>                | Solut. Nasales Salines   |                   | <b>+20</b> |
| <b>7</b>                | Produits Pour Le Pharynx |                   | <b>+19</b> |
| <b>8</b>                | Prod.Beaute Pr Rest.Peau |                   | <b>+17</b> |
| <b>9</b>                | Produits Solaires        |                   | <b>+15</b> |
| <b>10</b>               | Pr Contr Acid & Br Estom |                   | <b>+15</b> |

# MARCHÉ DES PRODUITS DE SANTÉ GRAND PUBLIC



## CONTRIBUTION À LA DÉCROISSANCE : LES 10 DERNIÈRES CLASSES ATC

(non remboursables)

IQVIA, données Pharmatrend Micro Pharmaone



Tableau 13

### Chiffre d'affaires (prix public observé) (millions d'euros)

|                         |                          | Jan 25       |              | Jan à jan 25 |              | CMA jan 25     |              |
|-------------------------|--------------------------|--------------|--------------|--------------|--------------|----------------|--------------|
| <b>Total des ventes</b> |                          | <b>740,1</b> | <b>+7,1%</b> | <b>740,1</b> | <b>+7,1%</b> | <b>8 366,7</b> | <b>+4,8%</b> |
| <b>1</b>                | Coronavirus Tests        | 0,8          | -72,3%       | 0,8          | -72,3%       | 25,8           | -48,6%       |
| <b>2</b>                | Prod Lactes Infantiles   | 16,0         | -4,7%        | 16,0         | -4,7%        | 186,1          | -5,1%        |
| <b>3</b>                | Antivariqueux            | 7,7          | -2,1%        | 7,7          | -2,1%        | 116,5          | -4,9%        |
| <b>4</b>                | Prod Beaute Us.Familial  | 12,5         | +2,0%        | 12,5         | +2,0%        | 132,1          | -4,1%        |
| <b>5</b>                | Soin Des Plaies          | 1,0          | -53,5%       | 1,0          | -53,5%       | 14,8           | -25,2%       |
| <b>6</b>                | Insectifuges             | 0,9          | +18,0%       | 0,9          | +18,0%       | 58,9           | -7,2%        |
| <b>7</b>                | Aides Minceur            | 2,9          | -7,8%        | 2,9          | -7,8%        | 40,7           | -7,9%        |
| <b>8</b>                | Hygiene Des Bebes        | 5,7          | -4,3%        | 5,7          | -4,3%        | 70,5           | -4,6%        |
| <b>9</b>                | Supplem.Nutrit. Phaneres | 2,5          | -15,9%       | 2,5          | -15,9%       | 33,0           | -8,7%        |
| <b>10</b>               | Compressees & Tamp.Gaze  | 0,1          | -71,8%       | 0,1          | -71,8%       | 2,1            | -59,9%       |

### Contribution (millions d'euros)

| <b>Total des ventes</b> |                          | <b>CMA jan 25</b> |            |
|-------------------------|--------------------------|-------------------|------------|
| <b>1</b>                | Coronavirus Tests        | <b>-24</b>        |            |
| <b>2</b>                | Prod Lactes Infantiles   |                   | <b>-10</b> |
| <b>3</b>                | Antivariqueux            |                   | <b>-6</b>  |
| <b>4</b>                | Prod Beaute Us.Familial  |                   | <b>-6</b>  |
| <b>5</b>                | Soin Des Plaies          |                   | <b>-5</b>  |
| <b>6</b>                | Insectifuges             |                   | <b>-5</b>  |
| <b>7</b>                | Aides Minceur            |                   | <b>-4</b>  |
| <b>8</b>                | Hygiene Des Bebes        |                   | <b>-3</b>  |
| <b>9</b>                | Supplem.Nutrit. Phaneres |                   | <b>-3</b>  |
| <b>10</b>               | Compressees & Tamp.Gaze  |                   | <b>-3</b>  |



# LEXIQUE

Accédez aux définitions du marché ainsi qu'à la classification des familles de médicaments :

[Définitions](#)

[Familles de médicaments](#)





**Suivez IQVIA France sur LinkedIn**

*Accédez à nos actualités, nos newsletters, nos points de vue d'experts, nos offres de recrutement...*

Rejoignez nous sur [LinkedIn](#)

