



PharmaNews Médicament #202 | Janvier 2026

# Analyse mensuelle du marché des médicaments

# Edito :

## LFSS 2026 – Entre maîtrise des dépenses et transformation du système de santé

Dans un contexte de contraintes budgétaires et d'incertitudes politiques, la Loi de financement de la sécurité sociale (LFSS) 2026 s'inscrit dans la continuité des exercices précédents, tout en affichant des orientations claires en matière de régulation des dépenses, d'organisation des soins et de politique du médicament.

Si la LFSS 2026 ne bouleverse pas fondamentalement le système, elle se distingue par sa volonté de contenir le déficit de l'Assurance Maladie, tout en renforçant l'accès aux soins, enjeu social et politique majeur. Les mesures adoptées visent notamment à accélérer l'arrivée des génériques, soutenir la production locale, élargir le périmètre des pays de référence pour la fixation des prix, et intensifier la pression tarifaire sur l'ensemble des produits de santé.

Par ailleurs, la transformation de l'organisation des soins se poursuit avec la création du réseau « France Santé » et l'élargissement du rôle des pharmacies, amorçant une évolution vers une rémunération plus axée sur les missions que sur le volume de médicaments. La prévention, la répartition des médecins sur

le territoire et l'efficience du système sont également au cœur des priorités, avec l'introduction de nouveaux dispositifs et l'ouverture à l'intelligence artificielle dans les pratiques médicales.

Toutefois, cette LFSS apparaît avant tout comme une loi de transition : de nombreuses mesures restent suspendues à la publication des décrets et à leur mise en œuvre concrète. Plus que jamais, la capacité d'anticipation et d'adaptation des acteurs du secteur sera déterminante face à un environnement réglementaire en pleine mutation.

Pour décrypter les principaux changements et en comprendre les enjeux, nous vous invitons à lire [l'article complet](#).

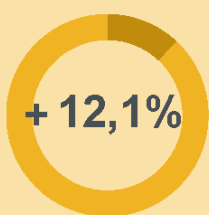
# Sommaire

INDICATEURS CLÉS	5
MARCHÉS DES MÉDICAMENTS	7
MARCHÉS À L'HÔPITAL	13
MARCHÉ DES PRODUITS DE SANTÉ GRAND PUBLIC	14
LEXIQUE	17



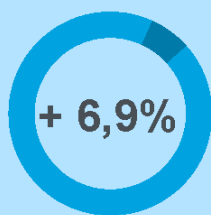


## LES CHIFFRES CLÉS



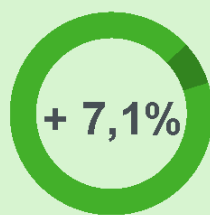
■ Mois - Décembre 2025

**Pour le marché  
des médicaments  
en PFHT**



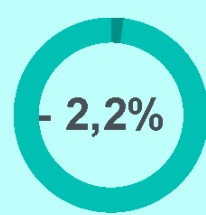
■ CMA - Décembre 2025

**Pour le marché  
des médicaments  
en PFHT**



■ CMA - Décembre 2025

**Pour le marché des  
médicaments  
prescrits  
PFHT et  
remboursables  
en PFHT**



■ CMA - Novembre 2025

**Pour le marché  
à l'hôpital en  
volume  
(UCD)**

CMA = Cumul Mobile Annuel UCD = Unité Commune de Dispensation

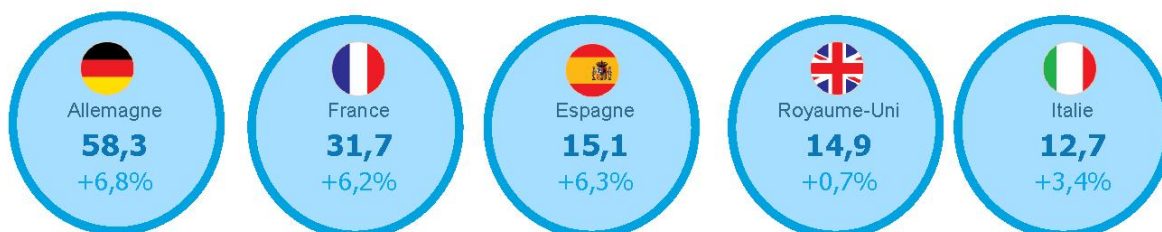




## TOP 5 EUROPE

### CLASSEMENT DES CINQ PREMIERS PAYS EUROPÉENS

(Marché ville, CA prix fabricant HT en milliards de dollars US, CMA Nov 2025)



Source : MIDAS



## MARCHÉ DES MÉDICAMENTS

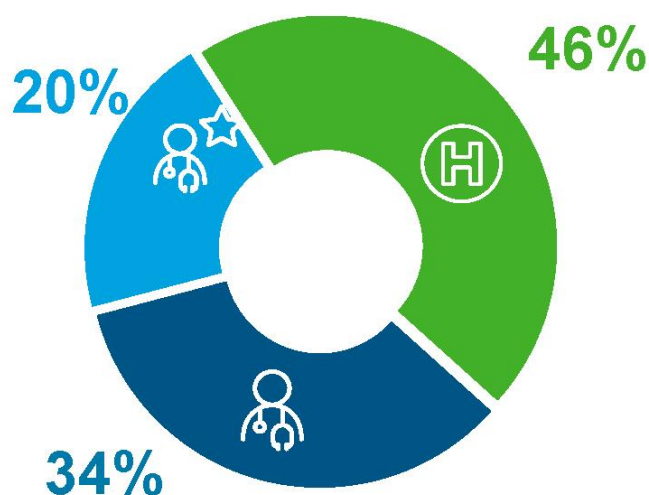
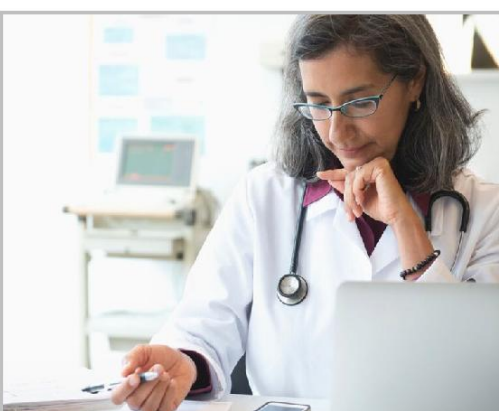
### ÉVOLUTION DU MARCHÉ DES MÉDICAMENTS

(CA prix fabricant HT, CMA Décembre 2025)



## PRESCRIPTIONS DÉLIVRÉES EN VILLE

(CA prix fabricant HT, CMA Décembre 2025, poids et évolution N-1)

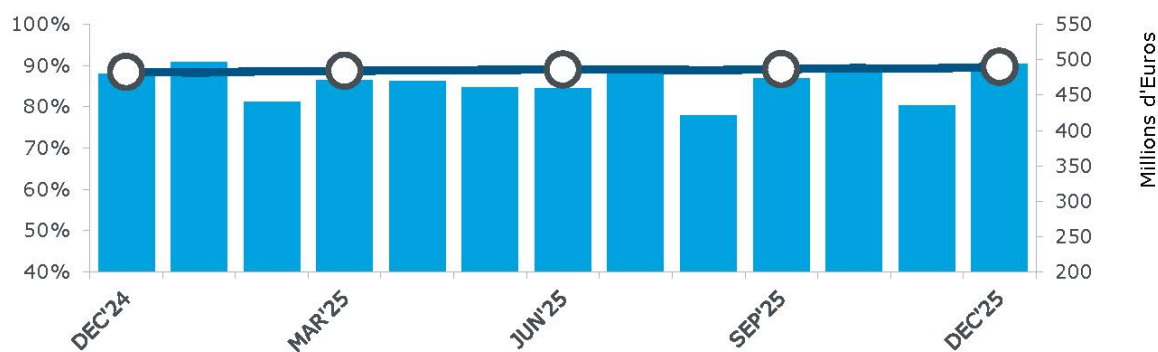


# INDICATEURS CLÉS



## MARCHÉ DES GÉNÉRIQUES RÉPERTOIRE AVEC GÉNÉRIQUES

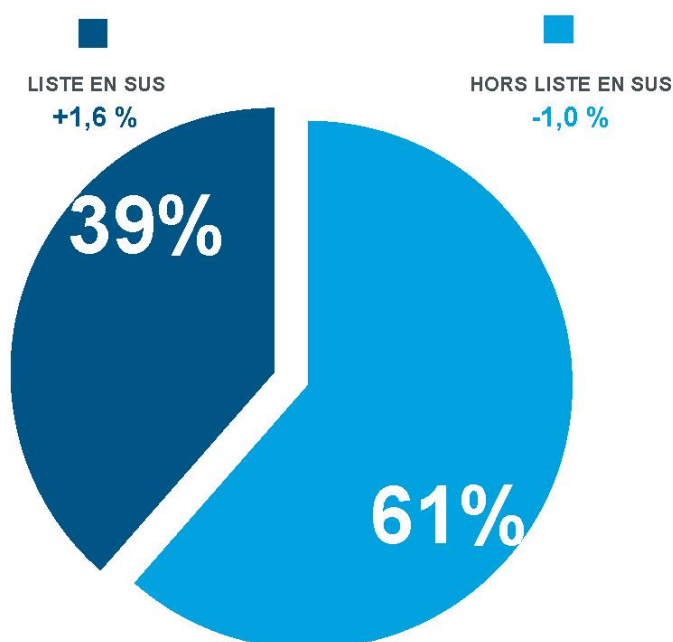
(CA et taux de pénétration en unités)



## MARCHÉ À L'HÔPITAL

(CMA - Novembre 2025)

IQVIA données Hospi Pharma





## MARCHÉ DES MÉDICAMENTS PAR TYPE DE PRESCRIPTEUR

(prix fabricant HT)

IQVIA données SDM et LMPSO

Tableau 1

	Chiffre d'affaires (millions d'euros)					
	Dec'25		Jan à dec'25		CMA dec'25	
Total des ventes	2 601	+12,1%	28 602	+6,9%	28 602	+6,9%
Ventes sur prescription	2 492	+12,4%	27 522	+7,1%	27 522	+7,1%
Professionnels de santé libéraux	(54,1%)	+13,4%	(54,2%)	+7,2%	(54,2%)	+7,2%
Hôpitaux	(45,9%)	+11,3%	(45,8%)	+7,0%	(45,8%)	+7,0%
Ventes hors prescription	110	+5,3%	1 080	+0,6%	1 080	+0,6%

	Unités (millions d'unités)					
	Dec'25		Jan à dec'25		CMA dec'25	
Total des ventes	248	+3,5%	2 702	-1,6%	2 702	-1,6%
Ventes sur prescription	208	+3,5%	2 307	-1,5%	2 307	-1,5%
Professionnels de santé libéraux	(81,0%)	+2,5%	(80,9%)	-2,6%	(80,9%)	-2,6%
Hôpitaux	(19,0%)	+7,6%	(19,1%)	+3,3%	(19,1%)	+3,3%
Ventes hors prescription	41	+3,7%	396	-2,1%	396	-2,1%



## MARCHÉ DES MÉDICAMENTS SUR PRESCRIPTION/ HORS PRESCRIPTION

(prix fabricant HT)

IQVIA données SDM et LMPSO

Tableau 2

	Chiffre d'affaires (millions d'euros)					
	Dec'25		Jan à dec'25		CMA dec'25	
Ventes sur prescription	2 492	+12,4%	27 522	+7,1%	27 522	+7,1%
Remboursable	2 437	+11,8%	27 022	+6,8%	27 022	+6,8%
Non remboursable	55	+51,2%	499	+28,1%	499	+28,1%
Ventes hors prescription	110	+5,3%	1 080	+0,6%	1 080	+0,6%
Remboursable	20	+8,5%	193	+0,9%	193	+0,9%
Non remboursable	90	+4,6%	887	+0,5%	887	+0,5%
Total Remboursable	2 456	+11,7%	27 215	+6,7%	27 215	+6,7%
Total Non Remboursable	145	+18,4%	1 386	+9,0%	1 386	+9,0%

	Unités (millions d'unités)					
	Dec'25		Jan à dec'25		CMA dec'25	
Ventes sur prescription	208	+3,5%	2 307	-1,5%	2 307	-1,5%
Remboursable	202	+3,4%	2 247	-1,4%	2 247	-1,4%
Non remboursable	6	+4,1%	59	-5,0%	59	-5,0%
Ventes hors prescription	41	+3,7%	396	-2,1%	396	-2,1%
Remboursable	12	+5,3%	112	-2,2%	112	-2,2%
Non remboursable	29	+3,1%	283	-2,0%	283	-2,0%
Total Remboursable	214	+3,5%	2 360	-1,5%	2 360	-1,5%
Total Non Remboursable	35	+3,3%	342	-2,5%	342	-2,5%

# MARCHÉ DES MÉDICAMENTS



## MARCHÉ DES MÉDICAMENTS DE PRESCRIPTION FACULTATIVE

(prix public)

IQVIA données Pharmatrend Micro PharmaOne

Tableau 3

Chiffre d'affaires (millions d'euros)						
	Dec'25		Jan à dec'25		CMA dec'25	
<b>Total marché (AMM non listé)</b>	<b>471</b>	<b>+5,6%</b>	<b>4 853</b>	<b>+0,1%</b>	<b>4 853</b>	<b>+0,1%</b>
Remboursable	(56,2%)	+6,3%	(58,2%)	+0,4%	(58,2%)	+0,4%
Non remboursable	(43,8%)	+4,7%	(41,8%)	-0,4%	(41,8%)	-0,4%

Unités (millions d'unités)						
	Dec'25		Jan à dec'25		CMA dec'25	
<b>Total marché (AMM non listé)</b>	<b>108</b>	<b>+3,0%</b>	<b>1 129</b>	<b>-2,8%</b>	<b>1 129</b>	<b>-2,8%</b>
Remboursable	(70,7%)	+2,9%	(72,8%)	-2,7%	(72,8%)	-2,7%
Non remboursable	(29,3%)	+3,0%	(27,2%)	-2,8%	(27,2%)	-2,8%



## PRESCRIPTIONS DES MÉDICAMENTS REMBOURSABLES / RÉPERTOIRE DES GÉNÉRIQUES

(prix fabricant HT)

Tableau 4

Chiffre d'affaires (millions d'euros)						
	Dec'25		Jan à dec'25		CMA dec'25	
<b>Total des prescriptions remboursables</b>	<b>2 437</b>	<b>+11,8%</b>	<b>27 022</b>	<b>+6,8%</b>	<b>27 022</b>	<b>+6,8%</b>
Hors répertoire de l'ANSM	1 695	+16,0%	18 608	+11,2%	18 608	<b>+11,2%</b>
Répertoire sans génériques	248	+3,2%	2 823	-7,2%	2 823	<b>-7,2%</b>
Répertoire avec génériques	494	+3,1%	5 591	+1,1%	5 591	<b>+1,1%</b>
Principes	82	-10,4%	999	-10,4%	999	<b>-10,4%</b>
Génériques	412	+6,3%	4 592	+4,0%	4 592	<b>+4,0%</b>
Taux de pénétration sur le répertoire exploitable*	(83,4%)	+2,5 pt	(82,1%)	+2,3 pt	(82,1%)	+2,3 pt

Unités (millions d'unités)						
	Dec'25		Jan à dec'25		CMA dec'25	
<b>Total des prescriptions remboursables</b>	<b>202</b>	<b>+3,4%</b>	<b>2 247</b>	<b>-1,4%</b>	<b>2 247</b>	<b>-1,4%</b>
Hors répertoire de l'ANSM	88	+3,8%	971	-1,4%	971	<b>-1,4%</b>
Répertoire sans génériques	7	-9,1%	92	-15,1%	92	<b>-15,1%</b>
Répertoire avec génériques	106	+4,1%	1 184	-0,2%	1 184	<b>-0,2%</b>
Principes	11	-6,8%	130	-11,5%	130	<b>-11,5%</b>
Génériques	95	+5,5%	1 054	+1,4%	1 054	<b>+1,4%</b>
Taux de pénétration sur le répertoire exploitable*	(89,7%)	+1,2pt	(89,0%)	+1,4 pt	(89,0%)	+1,4 pt

\* Taux de pénétration sur le total du répertoire exploitable (avec générique)

\* Taux de pénétration sur le total du répertoire exploitable (avec générique)





## MÉDICAMENTS BIOLOGIQUES EN VILLE / HÔPITAL

(prix fabricants HT)

IQVIA, données consolidées ville (LMP SO Pharmaone) et hôpital (Hospipharma)

\* Le chiffre d'affaires à l'hôpital est valorisé au prix catalogue

Tableau 5

	CA (millions d'euros)		UCD (millions d'euros)	
	CMA nov'25		CMA nov'25	
Total des ventes des produits biologiques	8 041	+1,6%	277	+1,0%
Marché ville	4 695	+5,9%	217	+2,2%
Marché hôpital*	3 346	-3,8%	60	-3,1%

### RÉPARTITION DU CA DES MÉDICAMENTS BIOLOGIQUES EN VILLE / HÔPITAL





## MÉDICAMENTS BIOLOGIQUES SIMILAIRES EN VILLE / HÔPITAL (prix fabricants HT)

### MÉDICAMENTS BIOLOGIQUES SIMILAIRE EN VILLE

(prix fabricants HT)

IQVIA, données SDM Pharmaone



Tableau 6

#### Chiffre d'affaires (millions d'euros)

Ventes sur prescription en ville (Spécialités d'origines + Biosimilaires)	Nov'25		Jan à nov'25		CMA nov'25	
	200	-5,3%	2 269	-4,5%	2 478	-4,4%
Médicaments d'origines	119	-16,9%	1 400	-14,1%	1 538	-13,6%
Biosimilaires	81	+18,8%	869	+16,4%	940	+15,9%
Poids biosimilaires / total ville	(40,6%)	+8,3 pt	(38,3%)	+6,9 pt	(37,9%)	+6,6 pt

#### U C D (millions d'ucd)

Ventes sur prescription en ville (Spécialités d'origines + Biosimilaires)	Nov'25		Jan à nov'25		CMA nov'25	
	5	-5,4%	53	-0,0%	58	-3,1%
Médicaments d'origines	2	-43,6%	27	-0,3%	30	-27,3%
Biosimilaires	3	+74,0%	26	+0,5%	28	+50,7%
Poids biosimilaires / total ville	(59,8%)	+27,3 pt	(49,7%)	+18,5 pt	(48,3%)	+17,2 pt

### MÉDICAMENTS BIOLOGIQUES SIMILAIRE A L'HÔPITAL

(prix fabricants HT)

IQVIA, données Hospipharma

Le chiffre d'affaires à l'hôpital est valorisé au prix catalogue



#### Chiffre d'affaires (millions d'euros)

Marché hôpital (Médicaments d'origines + Biosimilaires)	Nov 25		Jan à nov 25		CMA nov 25	
	92	-9,5%	1 100	-13,8%	1 212	-13,6%
Médicaments d'origines	38	-20,9%	480	-28,5%	531	-27,9%
Biosimilaires	54	+0,8%	620	+2,4%	680	+2,4%
Poids biosimilaires / total hôpital	(58,4%)	+6,0 pt	(56,4%)	+8,9 pt	(56,1%)	+8,7 pt

#### U C D (millions d'ucd)

Marché hôpital (Médicaments d'origines + Biosimilaires)	Nov 25		Jan à nov 25		CMA nov 25	
	2,5	-10,8%	31,4	-5,4%	34,7	-4,6%
Médicaments d'origines	2,1	-9,9%	26,2	-3,9%	28,9	-3,1%
Biosimilaires	0,5	-14,8%	5,3	-12,6%	5,8	-11,5%
Poids biosimilaires / total hôpital	(18,2%)	-0,8 pt	(16,8%)	-1,4 pt	(16,8%)	-1,3 pt

# MARCHÉ DES MÉDICAMENTS



## CONTRIBUTION À LA CROISSANCE : LES 10 PREMIÈRES FAMILLES DE MÉDICAMENTS

(prix fabricants HT)

IQVIA, données LMP SO Pharmaone

Tableau 7

### Chiffre d'affaires (millions d'euros)

		Dec 25		Jan à dec 25		CMA dec 25	
Total des ventes		2 601	+12,1%	28 602	+6,9%	28 602	+6,9%
1	Vaccins	134	+88,9%	1 376	+81,7%	1 376	+81,7%
2	Antidiabétiques	170	+24,3%	1 768	+16,6%	1 768	+16,6%
3	Thérapie cardiaque	110	+27,4%	1 166	+26,1%	1 166	+26,1%
4	Anticancéreux	393	+10,8%	4 268	+5,8%	4 268	+5,8%
5	Immunosuppresseurs	151	+17,4%	1 608	+11,4%	1 608	+11,4%
6	Médicaments dermatologiques	66	+17,2%	766	+19,2%	766	+19,2%
7	App. digestif hors antiulcéreux, antiobésité et antidiabétiques	114	+17,4%	1 182	+9,4%	1 182	+9,4%
8	Psycholeptiques	54	+22,7%	581	+16,0%	581	+16,0%
9	Antiobésité	9	+268,9%	68	+340,5%	68	+340,5%
10	Antihypertenseurs	110	+8,0%	1 221	+4,1%	1 221	+4,1%

### Contribution (millions d'euros)

Total des ventes		Croissance totale : +1 834	
1	Vaccins	+619	
2	Antidiabétiques	+251	
3	Thérapie cardiaque	+242	
4	Anticancéreux	+232	
5	Immunosuppresseurs	+165	
6	Médicaments dermatologiques	+123	
7	App. digestif hors antiulcéreux, antiobésité et antidiabétiques	+102	
8	Psycholeptiques	+80	
9	Antiobésité	+53	
10	Antihypertenseurs	+48	

# MARCHÉ DES MÉDICAMENTS



## CONTRIBUTION À LA DECROISSANCE : LES 10 DERNIÈRES FAMILLES DE MÉDICAMENTS

(prix fabricants HT)

IQVIA, données LMP SO Pharmaone



### Chiffre d'affaires (millions d'euros)

		Dec 25		Jan à dec 25		CMA dec 25	
Total des ventes		2 601	+12,1%	28 602	+6,9%	28 602	+6,9%
1	Médicaments de diagnostic	2	+12,1%	20	-72,7%	20	-72,7%
2	Antiinfectieux voie générale, hors antiviraux et vaccins	49	-2,6%	540	-8,9%	540	-8,9%
3	Sclérose en plaque	30	-10,2%	341	-10,6%	341	-10,6%
4	Médicaments du rhume et de la toux	45	+0,5%	352	-8,5%	352	-8,5%
5	Antiasthmatiques et bronchodilatateurs	106	+1,5%	1 153	-1,9%	1 153	-1,9%
6	Immunostimulants	20	+0,2%	228	-7,8%	228	-7,8%
7	Immunomodulateurs (Polyarthrite rhumatoïde)	91	+4,7%	1 014	-1,6%	1 014	-1,6%
8	Hormones	52	+2,9%	578	-1,7%	578	-1,7%
9	Érythropoïétines	22	+0,3%	251	-3,5%	251	-3,5%
10	Antiulcéreux	24	+1,8%	280	-1,9%	280	-1,9%

### Contribution (millions d'euros)

Total des ventes		Croissance totale : +1 834	
1	Médicaments de diagnostic	-53	
2	Antiinfectieux voie générale, hors antiviraux et vaccins	-53	
3	Sclérose en plaque	-40	
4	Médicaments du rhume et de la toux	-33	
5	Antiasthmatiques et bronchodilatateurs	-23	
6	Immunostimulants	-19	
7	Immunomodulateurs (Polyarthrite rhumatoïde)	-16	
8	Hormones	-10	
9	Érythropoïétines	-9	
10	Antiulcéreux	-5	





## MARCHÉ À L'HÔPITAL, CONSOMMATION INTRA-HOSPITALIÈRE

(Liste en sus vs. Hors liste en sus)

IQVIA données Hospi Pharma

Tableau 9

### Chiffre d'affaires (prix fabricant HT) (millions d'euros)

	Nov 25		Jan à nov 25		CMA nov 25	
Marché à l'hôpital	1 474	-5,8 %	17 037	-0,3 %	18 660	+0,6 %
Liste en SUS	908	-5,9 %	10 511	+1,0 %	11 469	+1,6 %
Antineoplasiques	635	-8,5 %	7 518	+1,3 %	8 200	+2,1 %
Serums Et Gammaglobulines	85	+8,1 %	885	+19,1 %	965	+19,5 %
Immunosuppresseurs	56	+24,8 %	571	+14,0 %	618	+13,1 %
Antifibrinolytique, Antidote Anticoag., Inhibi	38	-7,6 %	462	-10,3 %	504	-11,2 %
Autres Medicaments Du Snc	28	-7,6 %	316	-22,5 %	350	-22,1 %
Hors liste en sus	566	-5,7 %	6 526	-2,3 %	7 191	-1,0 %
Antineoplasiques	111	+10,0 %	1 209	+6,7 %	1 322	+7,0 %
Solutions Intraveineuses	55	-5,5 %	619	-1,8 %	684	-0,4 %
Antibacteriens Systemiques	38	-13,6 %	460	-4,1 %	509	-3,1 %
Anesthésiques	30	-31,5 %	356	-23,3 %	406	-20,2 %
Agents Antithrombotiques	26	-2,0 %	315	-3,6 %	348	-2,3 %

### Unité Commune de Dispensation (millions d'UCD)

	Nov 25		Jan à nov 25		CMA nov 25	
Marché à l'hôpital	225	-2,3 %	2 577	-3,9 %	2 848	-2,2 %
Liste en SUS	0,78	-4,6 %	9,04	+1,1 %	9,88	+1,7 %
Antineoplasiques	0,39	-2,4 %	4,58	+3,1 %	4,99	+3,8 %
Serums Et Gammaglobulines	0,13	+11,2 %	1,29	+4,3 %	1,41	+4,5 %
Immunosuppresseurs	0,10	-11,4 %	1,25	+1,1 %	1,37	+3,2 %
Antifibrinolytique, Antidote Anticoag., Inhibi	0,05	-6,8 %	0,54	-5,1 %	0,59	-4,4 %
Autres Medicaments Du Snc	0,02	+1,8 %	0,17	-6,7 %	0,19	-6,0 %
Hors liste en sus	224	-2,3 %	2 568	-3,9 %	2 838	-2,3 %
Antineoplasiques	1,34	-0,1 %	14,84	+0,5 %	16,30	+1,7 %
Solutions Intraveineuses	12,80	-7,4 %	147,74	-4,9 %	163,45	-3,3 %
Antibacteriens Systemiques	6,23	-13,2 %	74,77	-7,1 %	83,11	-5,8 %
Anesthésiques	4,70	-9,7 %	54,85	-2,5 %	60,79	-0,7 %
Agents Antithrombotiques	9,80	-1,1 %	112,07	+0,3 %	123,11	+1,2 %

Total des produits inscrits sur la Liste en sus pour au moins une indication



## SUIVI DU PORTÉ AU REMBOURSEMENT

(prix public TTC)

IQVIA données SPR Pharmaone

Tableau 10

### Chiffre d'affaires (millions d'euros)

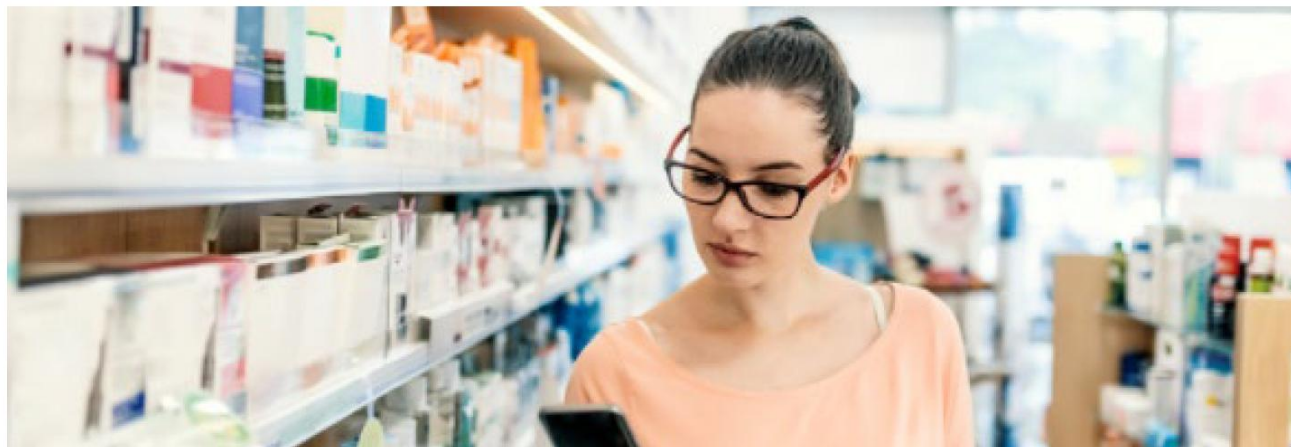
	Décé 25		Jan à décé 25		CMA décé 25	
CA remboursable et prescrit	3 035	+11,8 %	33 530	+6,1 %	33 530	+6,1 %
Montants portés au remboursement	3 024	+11,9 %	33 402	+6,1 %	33 402	+6,1 %
Montants remboursés par le Régime Obligatoire	2 609	+10,6 %	28 967	+5,9 %	28 967	+5,9 %
Part du remboursement Régime Obligatoire	(86,0%)	-0,3 pt	(86,4%)	-0,1 pt	(86,4%)	-0,1 pt
Part du CA remboursable pris en charge à 100%	(69,1%)	-0,6 pt	(69,1%)	-0,3 pt	(69,1%)	-0,3 pt



## MARCHÉ DES PRODUITS AVEC AMM

(non remboursables et non listés)

IQVIA, données Pharmatrend Micro Pharmaone



### Chiffre d'affaires (Prix Public observé) (millions d'euros)

Tableau 11

	Dec 25		Jan à dec 25		CMA dec 25	
Total des ventes	206,5	+4,7%	2 028,8	-0,4%	2 028,8	-0,4%
Antalgiques Generaux	24,5	+10,5%	231,2	+2,2%	231,2	+2,2%
Produits Pour Le Pharynx	24,0	+0,5%	176,0	-7,1%	176,0	-7,1%
Antigrippaux	24,4	+10,3%	137,2	-3,9%	137,2	-3,9%
Antalgiques Musculaires	9,3	+1,3%	122,0	+0,7%	122,0	+0,7%
Antidiarrheiques	10,4	+14,8%	100,3	+3,1%	100,3	+3,1%
Laxatifs	8,8	+7,5%	100,0	+10,9%	100,0	+10,9%
Pr Contr Acid & Br Estom	9,7	+11,3%	95,3	+7,1%	95,3	+7,1%
Prod Pour La Toux	14,1	-0,9%	94,7	-11,6%	94,7	-11,6%
Sedatifs	8,1	+7,2%	92,7	+2,4%	92,7	+2,4%
Antivariqueux	6,0	+0,0%	87,6	-0,2%	87,6	-0,2%
Affichage Total (10)	139,3	+6,3%	1 237,0	-0,4%	1 237,0	-0,4%
Total Autres (70)	67,2	+1,7%	791,8	-0,4%	791,8	-0,4%

### Unités (millions d'unités)

	Dec 25		Jan à dec 25		CMA dec 25	
Total des ventes	31,7	+3,0%	307,0	-2,8%	307,0	-2,8%
Antalgiques Generaux	7,1	+10,5%	65,8	+1,2%	65,8	+1,2%
Produits Pour Le Pharynx	3,6	-2,7%	26,8	-9,8%	26,8	-9,8%
Antigrippaux	2,9	+3,7%	16,9	-10,8%	16,9	-10,8%
Antalgiques Musculaires	0,9	-1,9%	12,6	-1,7%	12,6	-1,7%
Antidiarrheiques	1,6	+11,8%	15,3	+1,0%	15,3	+1,0%
Laxatifs	1,2	+5,8%	13,5	+4,7%	13,5	+4,7%
Pr Contr Acid & Br Estom	1,1	+8,5%	10,4	+3,7%	10,4	+3,7%
Prod Pour La Toux	2,7	-3,6%	18,2	-14,4%	18,2	-14,4%
Sedatifs	1,6	+4,6%	18,6	+0,1%	18,6	+0,1%
Antivariqueux	0,5	-4,5%	6,9	-4,9%	6,9	-4,9%
Affichage Total (10)	23,2	+4,2%	205,0	-3,1%	205,0	-3,1%
Total Autres (70)	8,6	+0,1%	102,1	-2,0%	102,1	-2,0%

# DES PRODUITS DE SANTÉ GRAND PUBLIC



## CONTRIBUTION À LA CROISSANCE : LES 10 PREMIÈRES CLASSES ATC

(non remboursables)

IQVIA, données Pharmatrend Micro Pharmaone



Tableau 12

### Chiffre d'affaires (prix public observé) (millions d'euros)

		Dec 25		Jan à dec 25		CMA dec 25	
Total des ventes		806,8	+7,4%	8 590,4	+3,2%	8 590,4	+3,2%
1	Produits Solaires	5,4	+8,5%	257,5	+17,0%	257,5	+17,0%
2	Supplements Mineraux	16,6	+19,1%	188,5	+16,7%	188,5	+16,7%
3	Deodorants/Antiperspir.	7,7	+26,4%	93,2	+21,7%	93,2	+21,7%
4	Sedatifs	26,2	+8,8%	305,2	+4,5%	305,2	+4,5%
5	Laxatifs	11,0	+7,5%	125,6	+10,4%	125,6	+10,4%
6	Trait Specifiqu Du Visage	30,1	+3,4%	326,8	+3,7%	326,8	+3,7%
7	Produits De Douche	13,3	+10,2%	135,8	+9,3%	135,8	+9,3%
8	Solut. Nasales Salines	22,6	+3,7%	180,4	+5,8%	180,4	+5,8%
9	Dentifrices	13,3	+11,0%	155,7	+6,4%	155,7	+6,4%
10	Prod Beaute Us.Familial	12,4	+2,8%	141,0	+6,7%	141,0	+6,7%

### Contribution (millions d'euros)

Total des ventes		CMA dec 25	
1	Produits Solaires		+37
2	Supplements Mineraux		+27
3	Deodorants/Antiperspir.		+17
4	Sedatifs		+13
5	Laxatifs		+12
6	Trait Specifiqu Du Visage		+12
7	Produits De Douche		+12
8	Solut. Nasales Salines		+10
9	Dentifrices		+9
10	Prod Beaute Us.Familial		+9

# DES PRODUITS DE SANTÉ GRAND PUBLIC



## CONTRIBUTION À LA DÉCROISSANCE : LES 10 DERNIÈRES CLASSES ATC

(non remboursables)

IQVIA, données Pharmatrend Micro Pharmaone



Tableau 13

### Chiffre d'affaires (prix public observé) (millions d'euros)

		Dec 25		Jan à dec 25		CMA dec 25	
Total des ventes		806,8	+7,4%	8 590,4	+3,2%	8 590,4	+3,2%
1	Prod Lactes Infantiles	15,7	+0,2%	179,1	-4,2%	179,1	-4,2%
2	Antigrippaux	31,0	+10,1%	177,2	-4,1%	177,2	-4,1%
3	Soin Des Plaies	0,9	-19,5%	8,9	-44,2%	8,9	-44,2%
4	Pr.Control Tabagisme	0,6	-49,3%	10,9	-37,4%	10,9	-37,4%
5	Produits Divers	7,3	-4,3%	73,8	-7,7%	73,8	-7,7%
6	Supplem.Nutrit. Phaneres	2,0	-16,1%	28,4	-15,0%	28,4	-15,0%
7	Hygiene Des Bebes	5,6	+0,5%	66,8	-5,6%	66,8	-5,6%
8	Insectifuges	0,7	-1,6%	56,0	-5,4%	56,0	-5,4%
9	Prod.Aut.Affect. Respir.	9,3	+5,0%	60,1	-4,8%	60,1	-4,8%
10	Aides Minceur	2,0	-8,4%	37,9	-6,9%	37,9	-6,9%

### Contribution (millions d'euros)

Total des ventes		CMA dec 25	
1	Prod Lactes Infantiles	-8	
2	Antigrippaux	-8	
3	Soin Des Plaies	-7	
4	Pr.Control Tabagisme	-7	
5	Produits Divers	-6	
6	Supplem.Nutrit. Phaneres	-5	
7	Hygiene Des Bebes	-4	
8	Insectifuges	-3	
9	Prod.Aut.Affect. Respir.	-3	
10	Aides Minceur	-3	





## Lexique

Accédez aux définitions du marché ainsi qu'à la classification des familles de médicaments :

[DÉFINITIONS](#)

[FAMILLES DE MÉDICAMENTS](#)



---

Suivez IQVIA France sur LinkedIn

Accédez à nos actualités, nos newsletters,  
nos points de vue d'experts, nos offres de recrutement...

