



PharmaNews Médicament #206 | Mai 2026

Analyse mensuelle du marché des médicaments

Edito :

Le recrutement des patients, un enjeu stratégique pour la France

À l'occasion de la Journée internationale des essais cliniques, il est essentiel de mettre en lumière l'un des défis majeurs de la recherche clinique : le recrutement des patients. D'après de récentes études internationales, 90 % des essais prennent du retard à cause des difficultés de recrutement, et un centre sur dix n'inclut aucun patient dans les études auxquelles il participe. Ce constat dépasse la simple question opérationnelle : il s'agit d'un enjeu scientifique, humain et économique qui concerne l'innovation, l'accès à de nouveaux traitements et la compétitivité du système de santé français.

Pourquoi le recrutement est-il si complexe ? Comme le rappellent Audrey Pasturaud, Prime Site Director France, et Thibault Chesnel, General Manager RDS France, la principale difficulté tient à l'éligibilité des patients. Les protocoles d'essais sont de plus en plus complexes, avec des critères d'inclusion toujours plus restrictifs, réduisant mécaniquement le nombre de patients pouvant participer. À cela s'ajoutent des contraintes lourdes pour les patients eux-mêmes : déplacements fréquents, procédures médicales exigeantes, impact sur la vie quotidienne... Autant de freins qui expliquent, en partie, le retard dans le recrutement.

Les conséquences sont très concrètes : des délais supplémentaires, des coûts accrus pour les promoteurs et le système

de santé, des opportunités thérapeutiques manquées, et des sites hospitaliers sous pression, contraints de jongler entre la recherche et les autres priorités de soins.

Face à ces défis, il existe pourtant des leviers d'action. Les relations partenariales sur le long terme entre promoteurs et centres hospitaliers jouent un rôle clé. Ces collaborations permettent d'anticiper les besoins, d'adapter les procédures et, concrètement, de réduire de moitié les délais de démarrage des études, au bénéfice direct des patients.

Enfin, il est crucial de mieux informer le grand public et les patients sur la réalité de la recherche clinique. Beaucoup ignorent encore que la participation à un essai peut représenter une vraie option de soin. Démocratiser l'accès à l'information, via les professionnels de santé, les associations ou des campagnes publiques est essentiel pour lever les freins et faciliter le recrutement.

En cette Journée internationale des essais cliniques, nous rappelons que chaque patient recruté dans une étude contribue à faire avancer la science, à améliorer la prise en charge et à renforcer la place de la France dans la recherche médicale mondiale.

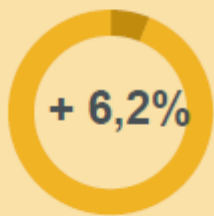
Sommaire

INDICATEURS CLÉS	5
MARCHÉS DES MÉDICAMENTS	7
MARCHÉS À L'HÔPITAL	13
MARCHÉ DES PRODUITS DE SANTÉ GRAND PUBLIC	14
LEXIQUE	17



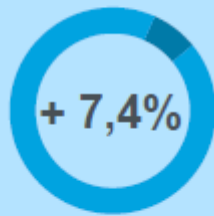


LES CHIFFRES CLÉS



■ Mois - Avril 2026 ■

Pour le marché
des médicaments
en PFHT



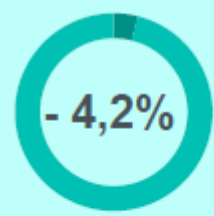
■ CMA - Avril 2026 ■

Pour le marché
des médicaments
en PFHT



■ CMA - Avril 2026 ■

Pour le marché des
médicaments
prescrits
PFHT et
remboursables
en PFHT



■ CMA - Mars 2026 ■

Pour le marché
à l'hôpital en
volume
(UCD)

CMA = Cumul Mobile Annuel UCD = Unité Commune de Dispensation



TOP 5 EUROPE

CLASSEMENT DES CINQ PREMIERS PAYS EUROPÉENS

(Marché ville, CA prix fabricant HT en milliards de dollars US, CMA Mar 2026)



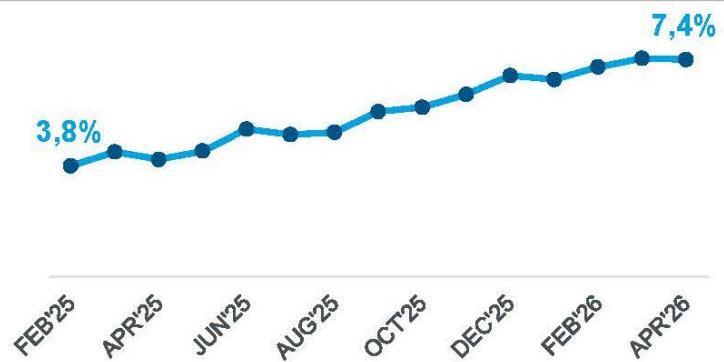
Source : MIDAS



MARCHÉ DES MÉDICAMENTS

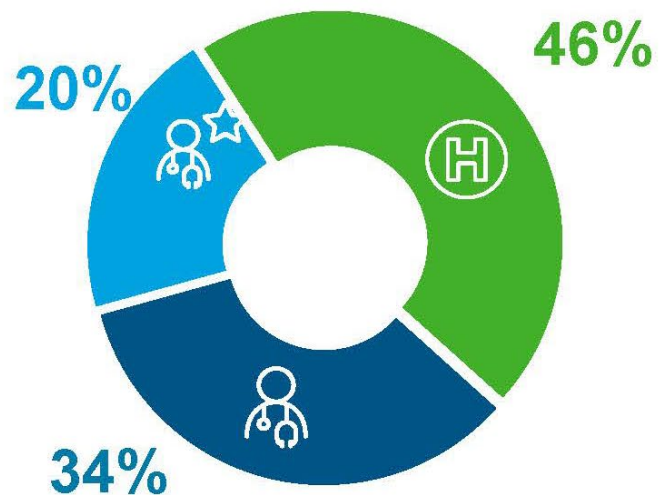
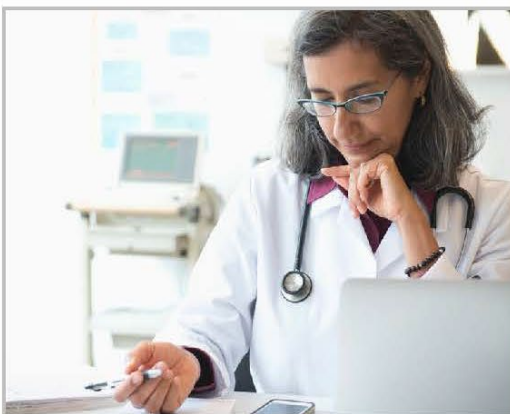
ÉVOLUTION DU MARCHÉ DES MÉDICAMENTS

(CA prix fabricant HT, CMA Avril 2026)



PRESCRIPTIONS DÉLIVRÉES EN VILLE

(CA prix fabricant HT, CMA Avril 2026, poids et évolution N-1)



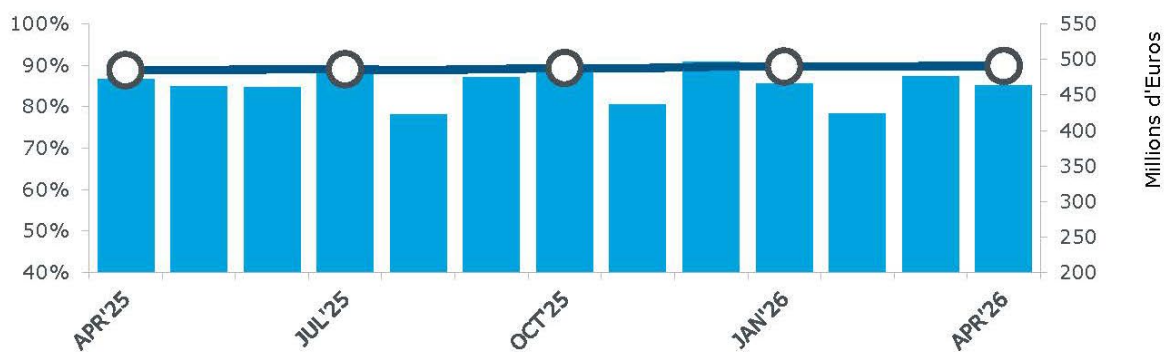
MÉDECINS GÉNÉRALISTES	+7,1%
SPECIALISTES LIBÉRAUX	+9,8%
HÔPITAUX	+7,5%

INDICATEURS CLÉS



MARCHÉ DES GÉNÉRIQUES RÉPERTOIRE AVEC GÉNÉRIQUES

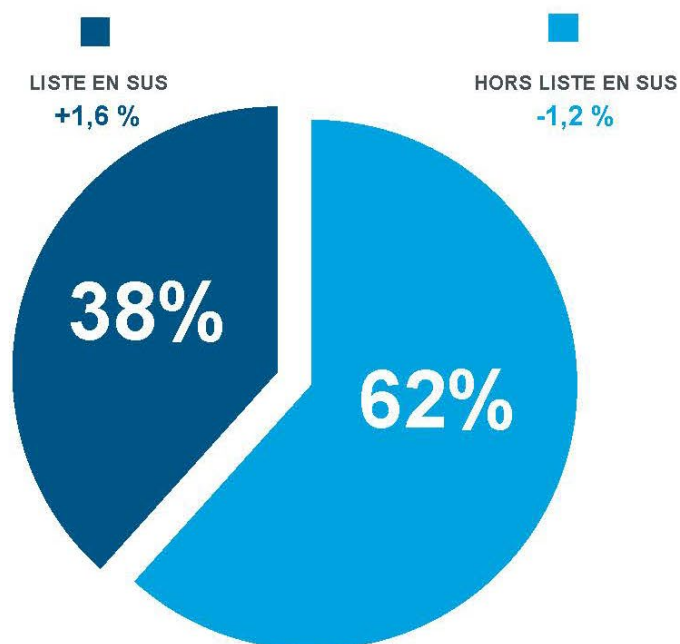
(CA et taux de pénétration en unités)



MARCHÉ À L'HÔPITAL

(CMA - Mars 2026)

IQVIA données Hospi Pharma





MARCHÉ DES MÉDICAMENTS PAR TYPE DE PRESCRIPTEUR

(prix fabricant HT)

IQVIA données SDM et LMPSO

Tableau 1

	Chiffre d'affaires (millions d'euros)					
	Apr'26		Jan à apr'26		CMA apr'26	
	Ventes	Evolution	Ventes	Evolution	Ventes	Evolution
Total des ventes	2 488	+6,2%	9 735	+6,1%	29 162	+7,4%
Ventes sur prescription	2 405	+6,5%	9 392	+6,5%	28 096	+7,8%
Professionnels de santé libéraux	(53,6%)	+6,0%	(53,9%)	+6,2%	(54,2%)	+8,1%
Hôpitaux	(46,4%)	+7,0%	(46,1%)	+6,9%	(45,8%)	+7,5%
Ventes hors prescription	83	-1,5%	343	-4,1%	1 066	-1,8%

	Unités (millions d'unités)					
	Apr'26		Jan à apr'26		CMA apr'26	
	Ventes	Evolution	Ventes	Evolution	Ventes	Evolution
Total des ventes	224	+0,3%	901	-1,8%	2 685	-1,7%
Ventes sur prescription	193	+0,7%	775	-1,3%	2 297	-1,4%
Professionnels de santé libéraux	(80,0%)	-0,2%	(80,3%)	-2,4%	(80,6%)	-2,5%
Hôpitaux	(20,0%)	+4,6%	(19,7%)	+3,7%	(19,4%)	+3,4%
Ventes hors prescription	30	-2,2%	126	-5,2%	389	-3,8%



MARCHÉ DES MÉDICAMENTS SUR PRESCRIPTION/ HORS PRESCRIPTION

(prix fabricant HT)

IQVIA données SDM et LMPSO

Tableau 2

	Chiffre d'affaires (millions d'euros)					
	Apr'26		Jan à apr'26		CMA apr'26	
	Ventes	Evolution	Ventes	Evolution	Ventes	Evolution
Ventes sur prescription	2 405	+6,5%	9 392	+6,5%	28 096	+7,8%
Remboursable	2 343	+5,4%	9 159	+5,6%	27 507	+7,2%
Non remboursable	62	+71,2%	233	+62,7%	589	+46,3%
Ventes hors prescription	83	-1,5%	343	-4,1%	1 066	-1,8%
Remboursable	15	+4,9%	63	+0,7%	194	+0,8%
Non remboursable	68	-2,9%	280	-5,1%	872	-2,3%
Total Remboursable	2 358	+5,4%	9 223	+5,6%	27 701	+7,1%
Total Non Remboursable	130	+22,4%	512	+17,0%	1 462	+12,8%

	Unités (millions d'unités)					
	Apr'26		Jan à apr'26		CMA apr'26	
	Ventes	Evolution	Ventes	Evolution	Ventes	Evolution
Ventes sur prescription	193	+0,7%	775	-1,3%	2 297	-1,4%
Remboursable	189	+0,6%	755	-1,3%	2 237	-1,3%
Non remboursable	5	+4,9%	21	-0,2%	59	-3,5%
Ventes hors prescription	30	-2,2%	126	-5,2%	389	-3,8%
Remboursable	9	+1,8%	37	-2,8%	111	-3,1%
Non remboursable	22	-3,7%	89	-6,2%	277	-4,1%
Total Remboursable	197	+0,6%	792	-1,4%	2 349	-1,4%
Total Non Remboursable	27	-2,2%	110	-5,1%	337	-4,0%

MARCHÉ DES MÉDICAMENTS



MARCHÉ DES MÉDICAMENTS DE PRESCRIPTION FACULTATIVE

(prix public)

IQVIA données Pharmatrend Micro PharmaOne

Tableau 3

Chiffre d'affaires (millions d'euros)						
	Apr'26		Jan à apr'26		CMA apr'26	
Total marché (AMM non listé)	375	-0,5%	1 534	-3,6%	4 797	-1,3%
Remboursable	(58,2%)	+0,6%	(57,8%)	-2,6%	(58,4%)	-0,2%
Non remboursable	(41,8%)	-2,0%	(42,2%)	-4,9%	(41,6%)	-2,8%

Unités (millions d'unités)						
	Apr'26		Jan à apr'26		CMA apr'26	
Total marché (AMM non listé)	89	-1,4%	368	-4,5%	1 112	-3,6%
Remboursable	(73,7%)	-0,7%	(73,5%)	-3,9%	(73,0%)	-3,2%
Non remboursable	(26,3%)	-3,3%	(26,5%)	-6,1%	(27,0%)	-4,6%



PRESCRIPTIONS DES MÉDICAMENTS REMBOURSABLES / RÉPERTOIRE DES GÉNÉRIQUES

(prix fabricant HT)

Tableau 4

Chiffre d'affaires (millions d'euros)						
	Apr'26		Jan à apr'26		CMA apr'26	
Total des prescriptions remboursables	2 343	+5,4%	9 159	+5,6%	27 507	+7,2%
Hors répertoire de l'ANSM	1 650	+9,4%	6 414	+9,8%	19 130	+11,7%
Répertoire sans génériques	230	-4,9%	916	-3,2%	2 819	-3,6%
Répertoire avec génériques	463	-1,9%	1 829	-3,1%	5 558	-0,9%
Principes	78	-11,3%	314	-12,5%	978	-12,2%
Génériques	385	+0,3%	1 515	-0,8%	4 580	+1,9%
Taux de pénétration sur le répertoire exploitable*	(83,2%)	+1,8 pt	(82,8%)	+1,9 pt	(82,4%)	+2,3 pt

* Taux de pénétration sur le total du répertoire exploitable (avec générique)

Unités (millions d'unités)						
	Apr'26		Jan à apr'26		CMA apr'26	
Total des prescriptions remboursables	189	+0,6%	755	-1,3%	2 237	-1,3%
Hors répertoire de l'ANSM	80	+0,8%	323	-1,8%	961	-1,3%
Répertoire sans génériques	7	-16,0%	28	-15,5%	90	-15,2%
Répertoire avec génériques	101	+1,8%	403	+0,3%	1 186	-0,1%
Principes	10	-7,4%	41	-10,2%	126	-9,8%
Génériques	91	+3,0%	362	+1,6%	1 060	+1,1%
Taux de pénétration sur le répertoire exploitable*	(89,8%)	+1,0pt	(89,8%)	+1,2 pt	(89,4%)	+1,1 pt

* Taux de pénétration sur le total du répertoire exploitable (avec générique)

MARCHÉ DES MÉDICAMENTS



MÉDICAMENTS BIOLOGIQUES EN VILLE / HÔPITAL

(prix fabricants HT)

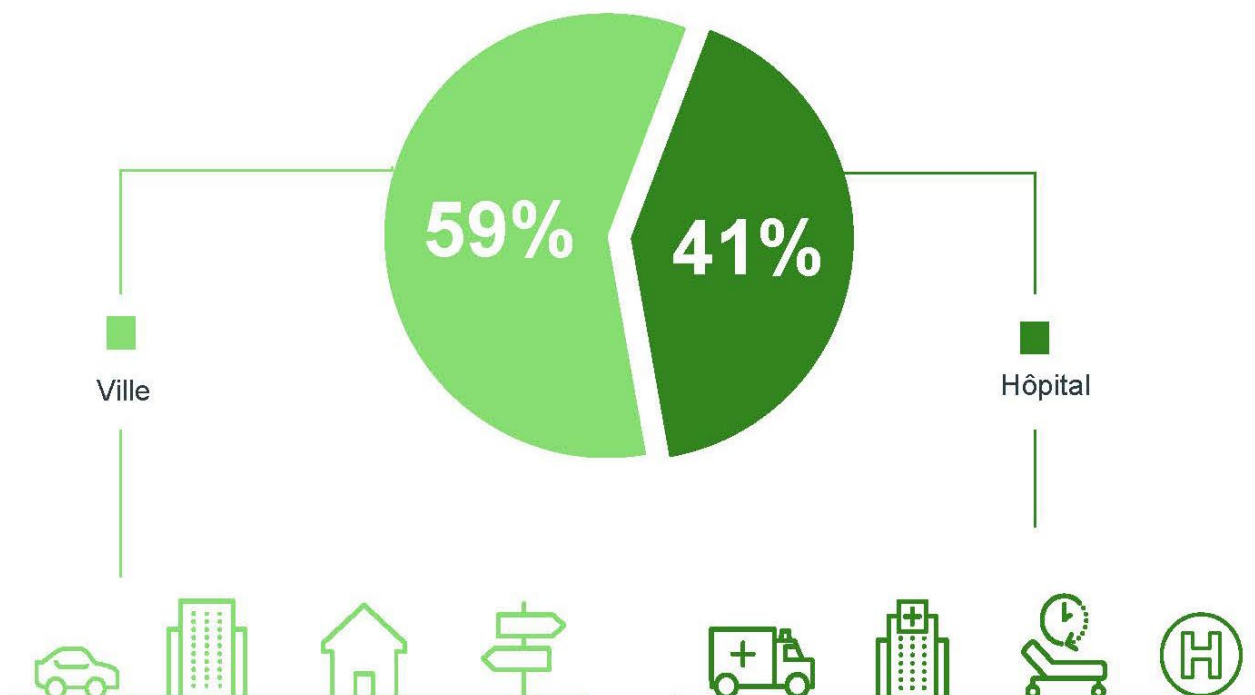
IQVIA, données consolidées ville (LMP SO Pharmaone) et hôpital (Hospipharma)

* Le chiffre d'affaires à l'hôpital est valorisé au prix catalogue

Tableau 5

	CA (millions d'euros)		UCD (millions d'euros)	
	CMA mar'26		CMA mar'26	
Total des ventes des produits biologiques	8 103	+3,0%	278	+0,9%
Marché ville	4 743	+7,1%	219	+2,4%
Marché hôpital*	3 360	-2,2%	59	-4,1%

RÉPARTITION DU CA DES MÉDICAMENTS BIOLOGIQUES EN VILLE / HÔPITAL





MÉDICAMENTS BIOLOGIQUES SIMILAIRES EN VILLE / HÔPITAL (prix fabricants HT)

MÉDICAMENTS BIOLOGIQUES SIMILAIRE EN VILLE

(prix fabricants HT)

IQVIA, données SDM Pharmaone



Tableau 6

Chiffre d'affaires (millions d'euros)

Ventes sur prescription en ville (Spécialités d'origines + Biosimilaires)	Mar'26		Jan à mar'26		CMA mar'26	
	189	-8,0%	552	-9,6%	2 402	-5,2%
Médicaments d'origines	101	-23,7%	292	-26,1%	1 398	-17,8%
Biosimilaires	89	+20,1%	260	+20,7%	1 004	+20,4%
Poids biosimilaires / total ville	(46,8%)	+10,9 pt	(47,1%)	+11,8 pt	(41,8%)	+8,9 pt

U C D (millions d'ucd)

Ventes sur prescription en ville (Spécialités d'origines + Biosimilaires)	Mar'26		Jan à mar'26		CMA mar'26	
	5	-3,2%	14	-0,0%	57	-2,7%
Médicaments d'origines	2	-38,1%	5	-0,4%	25	-37,7%
Biosimilaires	3	+48,5%	9	+0,6%	33	+68,8%
Poids biosimilaires / total ville	(61,8%)	+21,5 pt	(61,5%)	+25,6 pt	(57,0%)	+24,2 pt

MÉDICAMENTS BIOLOGIQUES SIMILAIRE A L'HÔPITAL

(prix fabricants HT)

IQVIA, données Hospipharma

Le chiffre d'affaires à l'hôpital est valorisé au prix catalogue



Chiffre d'affaires (millions d'euros)

Marché hôpital (Médicaments d'origines + Biosimilaires)	Mar 26		Jan à mar 26		CMA mar 26	
	92	-10,5%	293	-5,3%	1 189	-9,6%
Médicaments d'origines	40	-8,4%	120	-12,8%	507	-22,7%
Biosimilaires	52	-12,1%	173	+0,8%	682	+3,4%
Poids biosimilaires / total hôpital	(56,1%)	-1,0 pt	(59,1%)	+3,5 pt	(57,3%)	+7,2 pt

U C D (millions d'ucd)

Marché hôpital (Médicaments d'origines + Biosimilaires)	Mar 26		Jan à mar 26		CMA mar 26	
	2,9	+1,0%	8,3	-5,4%	34,0	-5,5%
Médicaments d'origines	2,3	-2,5%	6,8	-7,4%	28,2	-4,9%
Biosimilaires	0,6	+17,4%	1,6	+4,6%	5,8	-8,1%
Poids biosimilaires / total hôpital	(20,6%)	+2,9 pt	(18,8%)	+1,8 pt	(17,2%)	-0,5 pt

MARCHÉ DES MÉDICAMENTS



CONTRIBUTION À LA CROISSANCE : LES 10 PREMIÈRES FAMILLES DE MÉDICAMENTS

(prix fabricants HT)

IQVIA, données LMPSO Pharmaone

Tableau 7

Chiffre d'affaires (millions d'euros)

		Apr 26		Jan à apr 26		CMA apr 26	
Total des ventes		2 488	+6,2%	9 735	+6,1%	29 162	+7,4%
1	Vaccins	104	+12,7%	442	+31,4%	1 482	+66,8%
2	Antidiabétiques	178	+25,3%	674	+23,2%	1 895	+20,3%
3	Anticancéreux	384	+8,3%	1 484	+8,5%	4 384	+6,7%
4	Thérapie cardiaque	113	+20,8%	433	+21,7%	1 243	+23,9%
5	Immunosuppresseurs	162	+14,1%	631	+15,9%	1 820	+14,0%
6	App. digestif hors antiulcéreux, antiobésité et antidiabétiques	105	+9,6%	418	+9,9%	1 220	+10,7%
7	Médicaments dermatologiques	63	+20,8%	231	+15,3%	671	+16,4%
8	Psycholeptiques	55	+16,2%	215	+16,5%	611	+17,7%
9	Antiobésité	12	+188,9%	43	+212,3%	98	+275,8%
10	Autres médicaments du système respiratoire	69	-0,2%	282	+4,0%	861	+6,5%

Contribution (millions d'euros)

Total des ventes		Croissance totale : +2 010	
1	Vaccins	+593	
2	Antidiabétiques	+319	
3	Anticancéreux	+276	
4	Thérapie cardiaque	+240	
5	Immunosuppresseurs	+224	
6	App. digestif hors antiulcéreux, antiobésité et antidiabétiques	+118	
7	Médicaments dermatologiques	+95	
8	Psycholeptiques	+92	
9	Antiobésité	+72	
10	Autres médicaments du système respiratoire	+53	

MARCHÉ DES MÉDICAMENTS



CONTRIBUTION À LA DECROISSANCE : LES 10 DERNIÈRES FAMILLES DE MÉDICAMENTS

(prix fabricants HT)
IQVIA, données LMP SO Pharmaone



Tableau 8

Chiffre d'affaires (millions d'euros)

		Apr 26		Jan à apr 26		CMA apr 26	
Total des ventes		2 488	+6,2%	9 735	+6,1%	29 162	+7,4%
1	Médicaments ophtalmologiques hors myotiques et antiglaucomateux	70	-20,5%	276	-21,2%	956	-7,4%
2	Antiinfectieux voie générale, hors antiviraux et vaccins	38	-1,0%	161	-6,4%	529	-8,1%
3	Médicaments du rhume et de la toux	26	-3,0%	121	-11,5%	336	-12,0%
4	Sclérose en plaque	29	+1,6%	113	-0,4%	341	-7,8%
5	Hématologie hors thrombolytiques et érythropoïétines	48	-13,6%	184	-14,4%	618	-2,9%
6	Antiasthmatiques et bronchodilatateurs	101	+3,4%	401	+2,2%	1 162	-1,2%
7	Antiulcéreux	22	-9,3%	86	-9,5%	271	-4,4%
8	Immunostimulants	20	+6,7%	78	+1,3%	229	-4,1%
9	Thrombolytiques	109	-0,1%	426	-1,2%	1 295	-0,6%
10	Érythropoïétines	20	-3,3%	79	-3,8%	248	-3,0%

Contribution (millions d'euros)

Total des ventes		Croissance totale : +2 010	
1	Médicaments ophtalmologiques hors myotiques et antiglaucomateux	-77	
2	Antiinfectieux voie générale, hors antiviraux et vaccins	-47	
3	Médicaments du rhume et de la toux	-46	
4	Sclérose en plaque	-29	
5	Hématologie hors thrombolytiques et érythropoïétines	-18	
6	Antiasthmatiques et bronchodilatateurs	-14	
7	Antiulcéreux	-12	
8	Immunostimulants	-10	
9	Thrombolytiques	-8	
10	Érythropoïétines	-8	



MARCHÉ À L'HÔPITAL, CONSOMMATION INTRA-HOSPITALIÈRE

(Liste en sus vs. Hors liste en sus)

IQVIA données Hospi Pharma

Tableau 9

Chiffre d'affaires (prix fabricant HT) (millions d'euros)

	Mar 26		Jan à mar 26		CMA mar 26	
Marché à l'hôpital	1 702	+8,2 %	4 912	+3,6 %	18 904	+0,5 %
Liste en SUS	1 042	+7,5 %	3 024	+4,2 %	11 656	+1,6 %
Antineoplasiques	718	+3,7 %	2 090	+1,0 %	8 237	+0,0 %
Serums Et Gammaglobulines	106	+26,3 %	297	+20,5 %	1 030	+19,6 %
Immunosuppresseurs	51	+5,0 %	161	+4,7 %	649	+14,4 %
Antifibrinolytique, Antidote Anticoag., Inhibit	40	-6,2 %	112	-13,7 %	493	-8,6 %
Autres Medicaments Du Snc	51	+75,3 %	138	+62,9 %	412	+3,0 %
Hors liste en sus	661	+9,4 %	1 888	+2,7 %	7 248	-1,2 %
Antineoplasiques	126	+19,9 %	355	+12,0 %	1 373	+11,4 %
Solutions Intraveineuses	60	+8,0 %	173	+0,8 %	685	-1,1 %
Antibacteriens Systemiques	42	-4,0 %	125	-4,8 %	500	-5,5 %
Anesthésiques	38	+9,9 %	102	-11,4 %	377	-24,2 %
Agents Antithrombotiques	30	+5,9 %	88	+1,2 %	355	+0,2 %

Unité Commune de Dispensation (millions d'UCD)

	Mar 26		Jan à mar 26		CMA mar 26	
Marché à l'hôpital	251	+3,5 %	716	-1,6 %	2 826	-4,2 %
Liste en SUS	0,92	+8,9 %	2,65	+6,1 %	10,07	+2,4 %
Antineoplasiques	0,46	+8,5 %	1,33	+6,7 %	5,09	+4,0 %
Serums Et Gammaglobulines	0,16	+23,3 %	0,44	+19,9 %	1,52	+10,6 %
Immunosuppresseurs	0,12	+4,8 %	0,34	-4,3 %	1,35	-2,7 %
Antifibrinolytique, Antidote Anticoag., Inhibit	0,05	+1,9 %	0,14	-5,3 %	0,59	-3,6 %
Autres Medicaments Du Snc	0,02	+14,4 %	0,05	+8,7 %	0,20	-0,7 %
Hors liste en sus	250	+3,5 %	713	-1,7 %	2 816	-4,3 %
Antineoplasiques	1,46	+6,3 %	4,17	+3,5 %	16,53	+1,5 %
Solutions Intraveineuses	14,62	+8,1 %	41,65	-0,1 %	162,91	-4,0 %
Antibacteriens Systemiques	6,93	-1,1 %	20,49	-6,6 %	80,74	-8,6 %
Anesthésiques	5,82	+10,1 %	15,77	-1,9 %	59,83	-4,4 %
Agents Antithrombotiques	11,15	+9,6 %	31,37	+1,4 %	123,74	+0,6 %

Total des produits inscrits sur la Liste en sus pour au moins une indication



SUIVI DU PORTÉ AU REMBOURSEMENT

(prix public TTC)

IQVIA données SPR Pharmaone

Tableau 10

Chiffre d'affaires (millions d'euros)

	Avri 26		Jan à avri 26		CMA avri 26	
CA remboursable et prescrit	2 890	+4,7 %	11 407	+5,0 %	34 072	+6,4 %
Montants portés au remboursement	2 879	+4,8 %	11 365	+5,0 %	33 943	+6,4 %
Montants remboursés par le Régime Obligatoire	2 498	+4,7 %	9 774	+4,7 %	29 407	+6,2 %
Part du remboursement Régime Obligatoire	(86,4%)	-0,2 pt	(85,7%)	-0,1 pt	(86,3%)	-0,1 pt
Part du CA remboursable pris en charge à 100%	(68,8%)	-0,3 pt	(68,5%)	-0,3 pt	(69,0%)	-0,4 pt



MARCHÉ DES PRODUITS AVEC AMM

(non remboursables et non listés)

IQVIA, données Pharmatrend Micro Pharmaone



Chiffre d'affaires (Prix Public observé) (millions d'euros)

Tableau 11

	Apr 26		Jan à apr 26		CMA apr 26	
Total des ventes	156,7	-2,0%	646,8	-4,9%	1 996,2	-2,8%
Antalgiques Generaux	18,0	+0,4%	74,0	-2,9%	229,0	+0,1%
Produits Pour Le Pharynx	11,6	-4,2%	56,3	-12,5%	168,6	-10,6%
Antigrippaux	6,6	-0,3%	44,3	-13,3%	130,4	-10,3%
Antalgiques Musculaires	10,2	-4,3%	38,5	-3,4%	120,7	-0,4%
Laxatifs	8,3	+1,3%	32,9	+1,5%	100,5	+3,1%
Antidiarrheiques	7,9	-2,1%	33,7	+0,1%	100,4	+2,4%
Pr Contr Acid & Br Estom	7,9	+2,6%	32,3	+3,1%	96,3	+5,3%
Sedatifs	7,6	+0,2%	30,8	-1,4%	92,3	+1,1%
Antivariqueux	6,7	-7,0%	24,0	-5,9%	86,1	-1,3%
A.Allerg Resp & Generaux	7,6	+0,3%	19,5	+17,0%	55,9	+6,6%
Affichage Total (10)	92,4	-1,3%	386,3	-4,0%	1 180,0	-1,8%
Total Autres (70)	64,3	-2,9%	260,5	-6,2%	816,1	-4,2%

Unités (millions d'unités)

	Apr 26		Jan à apr 26		CMA apr 26	
Total des ventes	23,5	-3,3%	97,5	-6,1%	300,8	-4,6%
Antalgiques Generaux	5,1	-0,6%	21,1	-3,8%	65,0	-0,6%
Produits Pour Le Pharynx	1,7	-7,9%	8,4	-15,7%	25,4	-13,5%
Antigrippaux	0,9	-2,1%	5,6	-10,4%	16,2	-12,8%
Antalgiques Musculaires	1,0	-5,9%	3,9	-5,6%	12,3	-3,0%
Laxatifs	1,1	+0,5%	4,4	+0,6%	13,5	+0,3%
Antidiarrheiques	1,2	-4,8%	5,0	-2,9%	15,2	+0,0%
Pr Contr Acid & Br Estom	0,8	-0,6%	3,5	+0,7%	10,4	+2,5%
Sedatifs	1,5	-1,8%	6,1	-2,7%	18,4	-0,6%
Antivariqueux	0,5	-9,2%	1,9	-9,1%	6,7	-5,4%
A.Allerg Resp & Generaux	1,6	-0,4%	3,9	+14,5%	11,5	+4,5%
Affichage Total (10)	15,3	-2,6%	63,7	-4,8%	194,6	-3,4%
Total Autres (70)	8,2	-4,6%	33,8	-8,5%	106,1	-6,8%

DES PRODUITS DE SANTÉ GRAND PUBLIC



CONTRIBUTION À LA CROISSANCE : LES 10 PREMIÈRES CLASSES ATC

(non remboursables)

IQVIA, données Pharmatrend Micro Pharmaone



Tableau 12

Chiffre d'affaires (prix public observé) (millions d'euros)

		Apr 26		Jan à apr 26		CMA apr 26	
Total des ventes		723,5	+3,6%	2 817,7	+0,9%	8 616,6	+2,2%
1	Produits Solaires	39,3	+16,8%	72,4	+12,5%	265,5	+13,7%
2	Supplements Mineraux	16,7	+17,1%	65,7	+13,8%	196,4	+16,4%
3	Deodorants/Antiperspir.	9,2	+21,5%	31,3	+20,1%	98,4	+21,8%
4	Produits De Douche	11,8	+8,1%	44,8	+5,8%	138,4	+8,4%
5	Pans Base Cicat.Nv Tech	2,7	+105,7%	10,4	+101,8%	28,3	+57,4%
6	Sedatifs	25,5	+0,3%	104,2	+0,6%	305,9	+3,5%
7	Dentifrices	13,4	+5,2%	52,8	+5,0%	158,3	+6,3%
8	Prod Soins Ophtalmologique	12,4	-1,7%	49,3	+5,3%	147,7	+6,1%
9	Trait Specifiq Du Visage	29,0	+1,1%	112,1	+0,8%	327,9	+2,6%
10	Maquillage	5,9	+18,5%	22,4	+20,0%	67,9	+14,1%

Contribution (millions d'euros)

Total des ventes		CMA apr 26	
1	Produits Solaires		+32
2	Supplements Mineraux		+28
3	Deodorants/Antiperspir.		+18
4	Produits De Douche		+11
5	Pans Base Cicat.Nv Tech		+10
6	Sedatifs		+10
7	Dentifrices		+9
8	Prod Soins Ophtalmologique		+9
9	Trait Specifiq Du Visage		+8
10	Maquillage		+8

DES PRODUITS DE SANTÉ GRAND PUBLIC



CONTRIBUTION À LA DÉCROISSANCE : LES 10 DERNIÈRES CLASSES ATC

(non remboursables)

IQVIA, données Pharmatrend Micro Pharmaone



Tableau 13

Chiffre d'affaires (prix public observé) (millions d'euros)

		Apr 26		Jan à apr 26		CMA apr 26	
Total des ventes		723,5	+3,6%	2 817,7	+0,9%	8 616,6	+2,2%
1	Prod Pour La Toux	11,8	-1,4%	63,9	-13,4%	174,4	-12,5%
2	Produits Pour Le Pharynx	16,7	-2,1%	82,1	-10,4%	241,2	-8,8%
3	Antigrippaux	9,0	-0,6%	58,3	-10,9%	170,1	-9,0%
4	Coronavirus Tests	0,2	-54,5%	0,9	-53,4%	11,4	-53,5%
5	Produits Divers	4,8	-14,3%	20,9	-19,2%	68,9	-13,4%
6	Coton Hydrophile	1,3	-24,9%	5,1	-29,3%	16,2	-35,1%
7	Pr.Controle Tabagisme	0,5	-59,1%	2,0	-54,9%	8,4	-45,7%
8	Immunostimulants	2,5	-10,8%	15,2	-22,2%	49,5	-12,0%
9	Supplem.Nutrit. Phaneres	2,0	-18,4%	8,1	-18,8%	26,6	-16,0%
10	Prod.Aut.Affect. Respir.	3,9	+0,8%	21,5	-6,5%	58,6	-6,8%

Contribution (millions d'euros)

Total des ventes		CMA apr 26	
1	Prod Pour La Toux	-25	
2	Produits Pour Le Pharynx	-23	
3	Antigrippaux	-17	
4	Coronavirus Tests	-13	
5	Produits Divers	-11	
6	Coton Hydrophile	-9	
7	Pr.Controle Tabagisme	-7	
8	Immunostimulants	-7	
9	Supplem.Nutrit. Phaneres	-5	
10	Prod.Aut.Affect. Respir.	-4	



Lexique

Accédez aux définitions du marché ainsi qu'à la classification des familles de médicaments :

[DÉFINITIONS](#)

[FAMILLES DE MÉDICAMENTS](#)

Suivez IQVIA France sur [LinkedIn](#)

Accédez à nos actualités, nos newsletters,
nos points de vue d'experts, nos offres de recrutement...

