



PharmaNews Médicament #205 | Avril 2026

Analyse mensuelle du marché des médicaments

Edito :

La pharmacie d'officine au cœur de la stratégie vaccinale française

À l'occasion de la Semaine Mondiale de la Vaccination 2026, les données IQVIA, issues d'une analyse rétrospective menée avec le CNGPO, mettent en évidence une transformation profonde du paysage vaccinal français. En moins de dix ans, la pharmacie d'officine s'est imposée comme un pilier de la stratégie vaccinale nationale, jouant un rôle central aussi bien dans la prévention de routine que dans les situations de crise sanitaire.

Cette évolution s'est construite progressivement. L'officine a d'abord trouvé sa place dans la vaccination antigrippale, avant de démontrer pleinement son rôle lors de la pandémie de COVID-19. Depuis 2021, plus de 35 millions d'actes de vaccination COVID ont été réalisés en officine, illustrant la capacité du réseau à se mobiliser rapidement, à grande échelle, et à toucher des populations parfois éloignées du système de soins.

Aujourd'hui, cette dynamique s'inscrit dans la durée. Avec près de 20 000 pharmacies d'officine, premier réseau de santé de proximité en France, générant environ 4 millions de contacts quotidiens, l'officine bénéficie d'un ancrage territorial unique. L'évolution du cadre réglementaire, culminant avec le décret d'août 2023 autorisant les pharmaciens à prescrire et administrer l'ensemble des vaccins dès 11 ans, a considérablement simplifié le parcours vaccinal des patients.

Les chiffres IQVIA 2020-2026 confirment cette montée en puissance. Lors de la

saison grippale 2025-2026, près de 8 millions d'actes de vaccination antigrippale ont été réalisés en officine, avec plus de 18 000 pharmacies mobilisées. La dynamique est encore plus marquée sur le rappel vaccinal adulte : en 2025, 6,6 millions d'actes RVA ont été comptabilisés, soit une hausse de +121 % sur un an, dont 2,3 millions avec prescription directe du pharmacien.

Ces résultats sont d'autant plus significatifs que les lacunes de couverture vaccinale chez l'adulte demeurent importantes, notamment pour des vaccins clés comme la grippe ou le pneumocoque. Depuis 2022, l'officine s'affirme comme un levier essentiel pour améliorer l'accès à la vaccination des seniors et des populations à risque, contribuant à réduire les inégalités territoriales et sociales.

Au-delà des volumes, c'est un changement durable de paradigme qui s'opère. La vaccination ne se limite plus à l'enfance : elle s'inscrit désormais dans une logique de prévention tout au long de la vie, au plus près du quotidien des citoyens. Pour l'ensemble des acteurs de la santé, cette transformation invite à repenser les parcours, les organisations et les partenariats autour de la vaccination, dans une approche plus fluide, plus accessible et orientée impact en santé publique.

Antoine Collet
Directeur des Panels, IQVIA France

Sommaire

INDICATEURS CLÉS	5
MARCHÉS DES MÉDICAMENTS	7
MARCHÉS À L'HÔPITAL	13
MARCHÉ DES PRODUITS DE SANTÉ GRAND PUBLIC	14
LEXIQUE	17





LES CHIFFRES CLÉS



■ Mois - Mars 2026 ■

Pour le marché
des médicaments
en PFHT



■ CMA - Mars 2026 ■

Pour le marché
des médicaments
en PFHT



■ CMA - Mars 2026 ■

Pour le marché des
médicaments
prescrits
PFHT et
remboursables
en PFHT



■ CMA - Février 2026 ■

Pour le marché
à l'hôpital en
volume
(UCD)

CMA = Cumul Mobile Annuel UCD = Unité Commune de Dispensation



TOP 5 EUROPE

CLASSEMENT DES CINQ PREMIERS PAYS EUROPÉENS

(Marché ville, CA prix fabricant HT en milliards de dollars US, CMA Feb 2026)



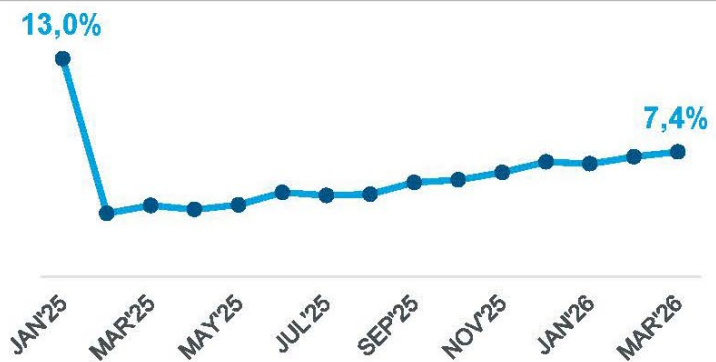
Source : MIDAS



MARCHÉ DES MÉDICAMENTS

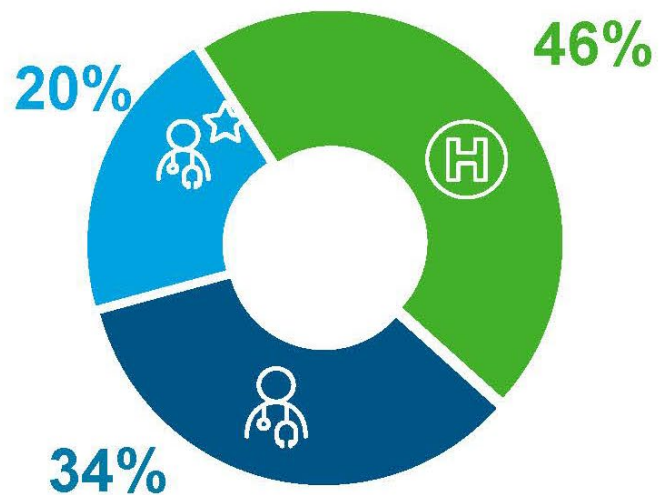
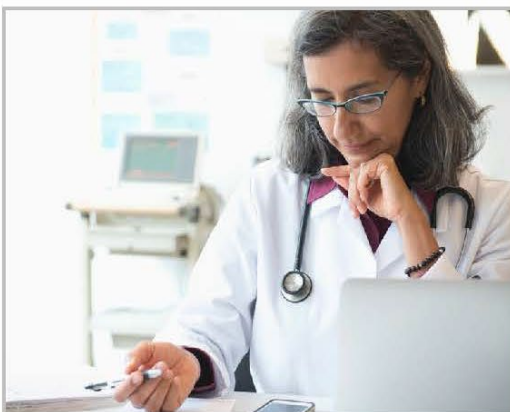
ÉVOLUTION DU MARCHÉ DES MÉDICAMENTS

(CA prix fabricant HT, CMA Mars 2026)



PRESCRIPTIONS DÉLIVRÉES EN VILLE

(CA prix fabricant HT, CMA Mars 2026, poids et évolution N-1)



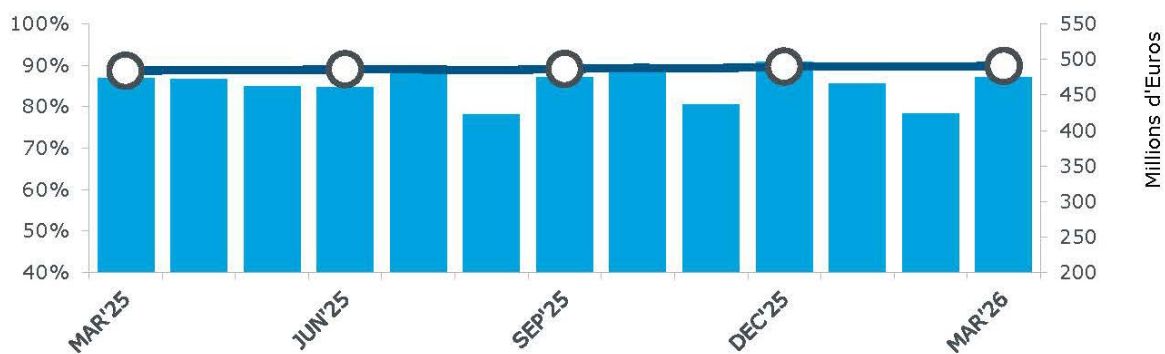
MÉDECINS GÉNÉRALISTES	+7,2%
SPECIALISTES LIBÉRAUX	+9,7%
HÔPITAUX	+7,5%

INDICATEURS CLÉS



MARCHÉ DES GÉNÉRIQUES RÉPERTOIRE AVEC GÉNÉRIQUES

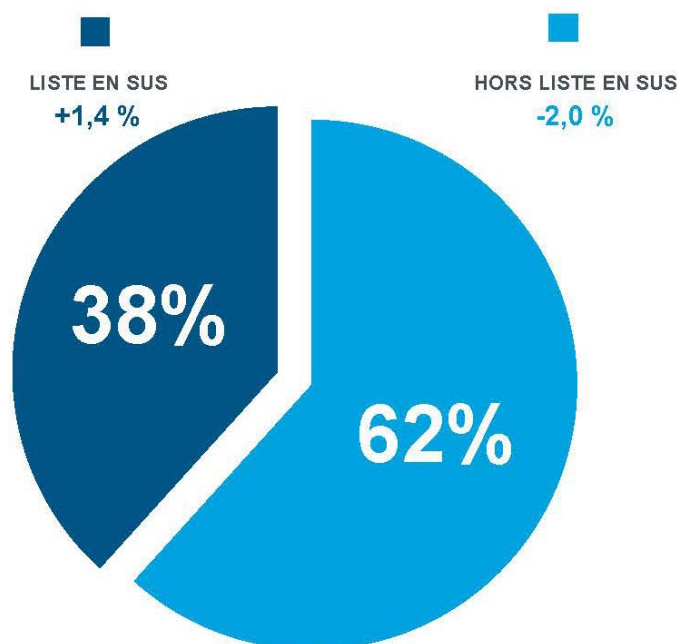
(CA et taux de pénétration en unités)



MARCHÉ À L'HÔPITAL

(CMA - Février 2026)

IQVIA données Hospi Pharma





MARCHÉ DES MÉDICAMENTS PAR TYPE DE PRESCRIPTEUR

(prix fabricant HT)

IQVIA données SDM et LMPSO

Tableau 1

	Chiffre d'affaires (millions d'euros)					
	Mar'26		Jan à mar'26		CMA mar'26	
	Ventes	Evolution	Ventes	Evolution	Ventes	Evolution
Total des ventes	2 529	+9,1%	7 247	+6,1%	29 017	+7,4%
Ventes sur prescription	2 444	+9,4%	6 987	+6,5%	27 950	+7,8%
Professionnels de santé libéraux	(54,0%)	+9,3%	(54,0%)	+6,2%	(54,2%)	+8,1%
Hôpitaux	(46,0%)	+9,5%	(46,0%)	+6,9%	(45,8%)	+7,5%
Ventes hors prescription	85	+0,8%	260	-4,9%	1 067	-1,6%

	Unités (millions d'unités)					
	Mar'26		Jan à mar'26		CMA mar'26	
	Ventes	Evolution	Ventes	Evolution	Ventes	Evolution
Total des ventes	232	+2,6%	677	-2,5%	2 685	-1,9%
Ventes sur prescription	201	+3,1%	582	-1,9%	2 295	-1,5%
Professionnels de santé libéraux	(80,4%)	+2,2%	(80,4%)	-3,1%	(80,6%)	-2,7%
Hôpitaux	(19,6%)	+6,6%	(19,6%)	+3,3%	(19,4%)	+3,4%
Ventes hors prescription	31	-0,4%	96	-6,1%	389	-3,8%



MARCHÉ DES MÉDICAMENTS SUR PRESCRIPTION/ HORS PRESCRIPTION

(prix fabricant HT)

IQVIA données SDM et LMPSO

Tableau 2

	Chiffre d'affaires (millions d'euros)					
	Mar'26		Jan à mar'26		CMA mar'26	
	Ventes	Evolution	Ventes	Evolution	Ventes	Evolution
Ventes sur prescription	2 444	+9,4%	6 987	+6,5%	27 950	+7,8%
Remboursable	2 384	+8,4%	6 817	+5,6%	27 386	+7,3%
Non remboursable	61	+69,5%	171	+59,8%	563	+41,6%
Ventes hors prescription	85	+0,8%	260	-4,9%	1 067	-1,6%
Remboursable	16	+4,3%	48	-0,6%	193	+0,4%
Non remboursable	69	-0,0%	212	-5,8%	874	-2,0%
Total Remboursable	2 399	+8,4%	6 865	+5,6%	27 579	+7,2%
Total Non Remboursable	130	+23,6%	383	+15,3%	1 438	+11,4%

	Unités (millions d'unités)					
	Mar'26		Jan à mar'26		CMA mar'26	
	Ventes	Evolution	Ventes	Evolution	Ventes	Evolution
Ventes sur prescription	201	+3,1%	582	-1,9%	2 295	-1,5%
Remboursable	196	+3,0%	566	-1,9%	2 236	-1,5%
Non remboursable	5	+5,3%	16	-1,7%	59	-4,4%
Ventes hors prescription	31	-0,4%	96	-6,1%	389	-3,8%
Remboursable	9	+2,0%	28	-4,1%	111	-3,5%
Non remboursable	22	-1,4%	67	-6,9%	278	-3,9%
Total Remboursable	205	+3,0%	594	-2,0%	2 347	-1,6%
Total Non Remboursable	27	-0,2%	83	-6,0%	337	-4,0%

MARCHÉ DES MÉDICAMENTS



MARCHÉ DES MÉDICAMENTS DE PRESCRIPTION FACULTATIVE

(prix public)

IQVIA données Pharmatrend Micro PharmaOne

Tableau 3

	Chiffre d'affaires (millions d'euros)					
	Mar'26		Jan à mar'26		CMA mar'26	
	Valeur	Évolution	Valeur	Évolution	Valeur	Évolution
Total marché (AMM non listé)	389	+1,4%	1 159	-4,5%	4 798	-1,3%
Remboursable	(58,8%)	+2,6%	(57,7%)	-3,6%	(58,3%)	-0,4%
Non remboursable	(41,2%)	-0,3%	(42,3%)	-5,8%	(41,7%)	-2,6%

	Unités (millions d'unités)					
	Mar'26		Jan à mar'26		CMA mar'26	
	Valeur	Évolution	Valeur	Évolution	Valeur	Évolution
Total marché (AMM non listé)	93	+0,6%	278	-5,5%	1 113	-3,7%
Remboursable	(74,2%)	+1,2%	(73,4%)	-4,9%	(72,9%)	-3,4%
Non remboursable	(25,8%)	-1,1%	(26,6%)	-7,0%	(27,1%)	-4,5%



PRESCRIPTIONS DES MÉDICAMENTS REMBOURSABLES / RÉPERTOIRE DES GÉNÉRIQUES

(prix fabricant HT)

Tableau 4

	Chiffre d'affaires (millions d'euros)					
	Mar'26		Jan à mar'26		CMA mar'26	
	Valeur	Évolution	Valeur	Évolution	Valeur	Évolution
Total des prescriptions remboursables	2 384	+8,4%	6 817	+5,6%	27 386	+7,3%
Hors répertoire de l'ANSM	1 670	+12,2%	4 765	+10,0%	18 989	+11,9%
Répertoire sans génériques	238	+0,3%	688	-2,4%	2 833	-4,1%
Répertoire avec génériques	475	+0,4%	1 364	-3,6%	5 564	-0,5%
Principes	80	-9,4%	236	-13,2%	986	-12,2%
Génériques	395	+2,7%	1 128	-1,3%	4 578	+2,4%
Taux de pénétration sur le répertoire exploitable*	(83,1%)	+1,8 pt	(82,7%)	+1,9 pt	(82,3%)	+2,3 pt

* Taux de pénétration sur le total du répertoire exploitable (avec générique)

	Unités (millions d'unités)					
	Mar'26		Jan à mar'26		CMA mar'26	
	Valeur	Évolution	Valeur	Évolution	Valeur	Évolution
Total des prescriptions remboursables	196	+3,0%	566	-1,9%	2 236	-1,5%
Hors répertoire de l'ANSM	84	+3,2%	243	-2,6%	960	-1,4%
Répertoire sans génériques	7	-13,8%	21	-15,2%	92	-15,1%
Répertoire avec génériques	105	+4,3%	302	-0,2%	1 184	-0,3%
Principes	11	-6,2%	31	-11,1%	127	-10,3%
Génériques	94	+5,6%	271	+1,2%	1 057	+1,1%
Taux de pénétration sur le répertoire exploitable*	(89,8%)	+1,1 pt	(89,8%)	+1,2 pt	(89,3%)	+1,2 pt

* Taux de pénétration sur le total du répertoire exploitable (avec générique)

MARCHÉ DES MÉDICAMENTS



MÉDICAMENTS BIOLOGIQUES EN VILLE / HÔPITAL

(prix fabricants HT)

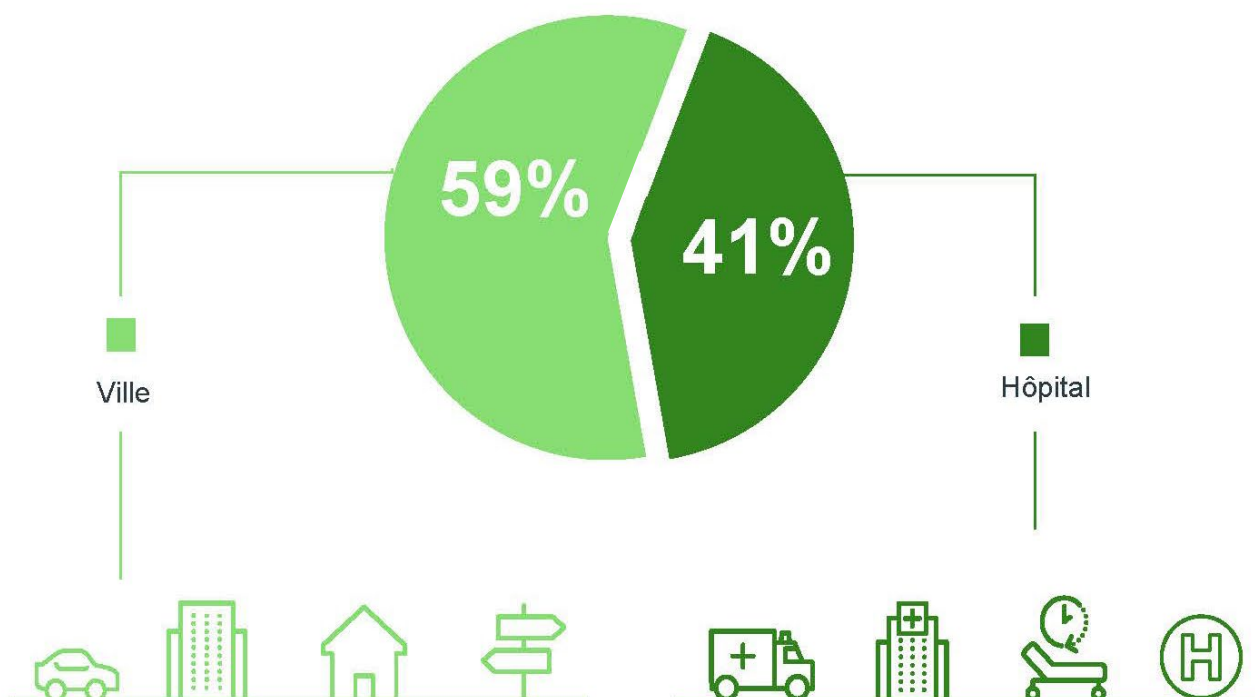
IQVIA, données consolidées ville (LMP SO Pharmaone) et hôpital (Hospipharma)

* Le chiffre d'affaires à l'hôpital est valorisé au prix catalogue

Tableau 5

	CA (millions d'euros)		UCD (millions d'euros)	
	CMA feb'26		CMA feb'26	
	CA	Δ	UCD	Δ
Total des ventes des produits biologiques	8 090	+3,1%	277	+0,7%
Marché ville	4 739	+7,2%	218	+2,4%
Marché hôpital*	3 351	-2,3%	59	-5,0%

RÉPARTITION DU CA DES MÉDICAMENTS BIOLOGIQUES EN VILLE / HÔPITAL





MÉDICAMENTS BIOLOGIQUES SIMILAIRES EN VILLE / HÔPITAL (prix fabricants HT)

MÉDICAMENTS BIOLOGIQUES SIMILAIRE EN VILLE

(prix fabricants HT)

IQVIA, données SDM Pharmaone



Tableau 6

Chiffre d'affaires (millions d'euros)

Ventes sur prescription en ville (Spécialités d'origines + Biosimilaires)	Feb'26		Jan à feb'26		CMA feb'26	
	170	-9,1%	363	-10,4%	2 419	-5,1%
Médicaments d'origines	89	-26,3%	191	-27,4%	1 429	-17,0%
Biosimilaires	82	+21,7%	171	+21,1%	989	+19,6%
Poids biosimilaires / total ville	(48,1%)	+12,2 pt	(47,3%)	+12,3 pt	(40,9%)	+8,4 pt

U C D (millions d'ucd)

Ventes sur prescription en ville (Spécialités d'origines + Biosimilaires)	Feb'26		Jan à feb'26		CMA feb'26	
	4	-4,6%	9	-0,0%	57	-2,7%
Médicaments d'origines	2	-44,9%	4	-0,4%	26	-35,8%
Biosimilaires	3	+73,4%	6	+0,7%	32	+67,7%
Poids biosimilaires / total ville	(61,9%)	+27,9 pt	(61,4%)	+27,7 pt	(55,2%)	+23,2 pt

MÉDICAMENTS BIOLOGIQUES SIMILAIRE A L'HÔPITAL

(prix fabricants HT)

IQVIA, données Hospipharma

Le chiffre d'affaires à l'hôpital est valorisé au prix catalogue



Chiffre d'affaires (millions d'euros)

Marché hôpital (Médicaments d'origines + Biosimilaires)	Fév 26		Jan à fév 26		CMA fév 26	
	97	+0,3%	201	-2,7%	1 200	-9,7%
Médicaments d'origines	38	-14,3%	80	-14,9%	511	-24,6%
Biosimilaires	59	+12,8%	122	+7,4%	689	+5,9%
Poids biosimilaires / total hôpital	(60,5%)	+6,7 pt	(60,5%)	+5,7 pt	(57,4%)	+8,5 pt

U C D (millions d'ucd)

Marché hôpital (Médicaments d'origines + Biosimilaires)	Fév 26		Jan à fév 26		CMA fév 26	
	2,7	-6,4%	5,4	-8,5%	34,0	-6,1%
Médicaments d'origines	2,3	-8,0%	4,5	-9,8%	28,2	-5,3%
Biosimilaires	0,5	+1,6%	1,0	-2,0%	5,8	-9,9%
Poids biosimilaires / total hôpital	(17,7%)	+1,4 pt	(17,8%)	+1,2 pt	(16,9%)	-0,7 pt

MARCHÉ DES MÉDICAMENTS



CONTRIBUTION À LA CROISSANCE : LES 10 PREMIÈRES FAMILLES DE MÉDICAMENTS

(prix fabricants HT)

IQVIA, données LMPSO Pharmaone

Tableau 7

Chiffre d'affaires (millions d'euros)

		Mar 26		Jan à mar 26		CMA mar 26	
Total des ventes		2 529	+9,1%	7 247	+6,1%	29 017	+7,4%
1	Vaccins	114	+25,0%	338	+38,5%	1 470	+73,7%
2	Antidiabétiques	175	+27,2%	496	+22,5%	1 859	+19,4%
3	Anticancéreux	385	+11,9%	1 100	+8,5%	4 354	+6,6%
4	Thérapie cardiaque	112	+23,3%	320	+22,0%	1 224	+24,5%
5	Immunosuppresseurs	164	+17,3%	468	+16,5%	1 800	+13,8%
6	App. digestif hors antiulcéreux, antiobésité et antidiabétiques	108	+12,7%	313	+10,0%	1 210	+10,6%
7	Médicaments dermatologiques	62	+19,8%	168	+13,3%	660	+16,6%
8	Psycholeptiques	56	+18,5%	159	+16,6%	603	+17,6%
9	Antiobésité	12	+211,2%	31	+222,3%	90	+293,7%
10	Autres médicaments du système respiratoire	74	+7,5%	213	+5,4%	861	+6,8%

Contribution (millions d'euros)

Total des ventes		Croissance totale : +2 010	
1	Vaccins	+623	
2	Antidiabétiques	+302	
3	Anticancéreux	+268	
4	Thérapie cardiaque	+241	
5	Immunosuppresseurs	+218	
6	App. digestif hors antiulcéreux, antiobésité et antidiabétiques	+116	
7	Médicaments dermatologiques	+94	
8	Psycholeptiques	+90	
9	Antiobésité	+67	
10	Autres médicaments du système respiratoire	+55	

MARCHÉ DES MÉDICAMENTS



CONTRIBUTION À LA DECROISSANCE : LES 10 DERNIÈRES FAMILLES DE MÉDICAMENTS

(prix fabricants HT)

IQVIA, données LMP SO Pharmaone



Tableau 8

Chiffre d'affaires (millions d'euros)

		Mar 26		Jan à mar 26		CMA mar 26	
Total des ventes		2 529	+9,1%	7 247	+6,1%	29 017	+7,4%
1	Médicaments ophtalmologiques hors myotiques et antiglaucomateux	74	-16,6%	206	-21,4%	974	-5,7%
2	Antiinfectieux voie générale, hors antiviraux et vaccins	40	-1,5%	123	-8,0%	530	-8,9%
3	Médicaments du rhume et de la toux	30	+3,6%	95	-13,5%	337	-12,7%
4	Sclérose en plaque	29	+2,1%	84	-1,1%	340	-8,6%
5	Thrombolytiques	110	+0,6%	317	-1,5%	1 295	-1,5%
6	Antiasthmatiques et bronchodilatateurs	105	+7,4%	300	+1,8%	1 158	-1,5%
7	Immunostimulants	20	+9,1%	57	-0,6%	228	-5,4%
8	Antiulcéreux	22	-7,4%	64	-9,5%	273	-3,7%
9	Hormones	51	+4,2%	149	+1,3%	580	-1,3%
10	Hématologie hors thrombolytiques et érythropoïétines	47	-14,0%	136	-14,6%	626	-1,2%

Contribution (millions d'euros)

Total des ventes		Croissance totale : +2 010	
1	Médicaments ophtalmologiques hors myotiques et antiglaucomateux	-59	
2	Antiinfectieux voie générale, hors antiviraux et vaccins	-52	
3	Médicaments du rhume et de la toux	-49	
4	Sclérose en plaque		-32
5	Thrombolytiques		-20
6	Antiasthmatiques et bronchodilatateurs		-17
7	Immunostimulants		-13
8	Antiulcéreux		-10
9	Hormones		-8
10	Hématologie hors thrombolytiques et érythropoïétines		-8



MARCHÉ À L'HÔPITAL, CONSOMMATION INTRA-HOSPITALIÈRE

(Liste en sus vs. Hors liste en sus)

IQVIA données Hospi Pharma

Tableau 9

Chiffre d'affaires (prix fabricant HT) (millions d'euros)

	Fév 26		Jan à fév 26		CMA fév 26	
Marché à l'hôpital	1 514	+1,2 %	3 209	+1,3 %	18 775	+0,1 %
Liste en SUS	937	+2,2 %	1 982	+2,6 %	11 584	+1,4 %
Antineoplasiques	661	+0,9 %	1 372	-0,4 %	8 211	+0,3 %
Serums Et Gammaglobulines	88	+13,3 %	191	+17,5 %	1 008	+19,3 %
Immunosuppresseurs	53	+8,3 %	110	+4,5 %	647	+15,3 %
Antifibrinolytique, Antidote Anticoag., Inhibi	34	-20,0 %	72	-17,4 %	496	-9,0 %
Autres Medicaments Du Snc	38	+52,3 %	86	+56,4 %	390	-4,2 %
Hors liste en sus	577	-0,5 %	1 227	-0,6 %	7 191	-2,0 %
Antineoplasiques	110	+9,9 %	229	+8,0 %	1 352	+10,1 %
Solutions Intraveineuses	54	-2,3 %	113	-2,7 %	680	-2,1 %
Antibacteriens Systemiques	39	-5,0 %	83	-5,2 %	501	-5,2 %
Anesthésiques	32	-2,3 %	64	-20,3 %	374	-26,0 %
Agents Antithrombotiques	28	-3,3 %	58	-1,1 %	353	-0,9 %

Unité Commune de Dispensation (millions d'UCD)

	Fév 26		Jan à fév 26		CMA fév 26	
Marché à l'hôpital	223	-4,9 %	464	-4,2 %	2 818	-4,5 %
Liste en SUS	0,82	+3,6 %	1,73	+4,7 %	10,00	+2,2 %
Antineoplasiques	0,42	+7,5 %	0,87	+5,8 %	5,06	+3,9 %
Serums Et Gammaglobulines	0,13	+9,4 %	0,29	+18,1 %	1,49	+9,4 %
Immunosuppresseurs	0,11	-0,0 %	0,22	-8,5 %	1,34	-2,4 %
Antifibrinolytique, Antidote Anticoag., Inhibi	0,04	-12,3 %	0,09	-8,8 %	0,59	-4,8 %
Autres Medicaments Du Snc	0,02	+7,0 %	0,03	+6,1 %	0,19	-2,3 %
Hors liste en sus	222	-4,9 %	463	-4,2 %	2 808	-4,5 %
Antineoplasiques	1,32	+3,9 %	2,72	+2,1 %	16,44	+1,0 %
Solutions Intraveineuses	12,97	-1,9 %	27,04	-4,0 %	161,82	-5,0 %
Antibacteriens Systemiques	6,24	-9,0 %	13,56	-9,1 %	80,82	-8,9 %
Anesthésiques	4,88	-3,7 %	9,95	-7,7 %	59,30	-4,9 %
Agents Antithrombotiques	9,72	-2,1 %	20,22	-2,6 %	122,77	-0,2 %

Total des produits inscrits sur la Liste en sus pour au moins une indication



SUIVI DU PORTÉ AU REMBOURSEMENT

(prix public TTC)

IQVIA données SPR Pharmaone

Tableau 10

Chiffre d'affaires (millions d'euros)

	Mars 26		Jan à mars 26		CMA mars 26	
CA remboursable et prescrit	2 949	+7,5 %	8 517	+5,1 %	33 941	+6,5 %
Montants portés au remboursement	2 939	+7,5 %	8 486	+5,1 %	33 812	+6,5 %
Montants remboursés par le Régime Obligatoire	2 539	+7,5 %	7 276	+4,7 %	29 295	+6,3 %
Part du remboursement Régime Obligatoire	(86,1%)	-0,3 pt	(85,4%)	-0,1 pt	(86,3%)	-0,1 pt
Part du CA remboursable pris en charge à 100%	(68,2%)	-0,5 pt	(68,3%)	-0,3 pt	(69,0%)	-0,4 pt



MARCHÉ DES PRODUITS AVEC AMM

(non remboursables et non listés)

IQVIA, données Pharmatrend Micro Pharmaone



Chiffre d'affaires (Prix Public observé) (millions d'euros)

Tableau 11

	Mar 26		Jan à mar 26		CMA mar 26	
Total des ventes	160,3	-0,3%	490,1	-5,8%	1 999,3	-2,6%
Antalgiques Generaux	18,2	+1,3%	56,1	-4,0%	228,9	+0,2%
Produits Pour Le Pharynx	13,0	-4,5%	44,7	-14,4%	169,1	-11,3%
Antigrippaux	8,6	+1,0%	37,7	-15,2%	130,5	-11,2%
Antalgiques Musculaires	10,3	-2,7%	28,3	-3,1%	121,1	+0,2%
Antidiarrheiques	8,1	+0,9%	25,8	+0,8%	100,5	+3,0%
Laxatifs	8,4	+2,1%	24,7	+1,5%	100,4	+4,9%
Pr Contr Acid & Br Estom	8,1	+3,0%	24,3	+3,2%	96,1	+5,7%
Sedatifs	7,8	-1,6%	23,1	-1,9%	92,2	+1,3%
Prod Pour La Toux	6,9	-5,0%	26,8	-16,6%	89,3	-16,3%
Antivariqueux	6,2	-4,9%	17,3	-5,5%	86,6	-0,3%
Affichage Total (10)	95,6	-0,9%	308,8	-6,9%	1 214,7	-3,3%
Total Autres (70)	64,7	+0,7%	181,4	-3,8%	784,6	-1,5%

Unités (millions d'unités)

	Mar 26		Jan à mar 26		CMA mar 26	
Total des ventes	24,1	-1,1%	73,9	-7,0%	301,6	-4,5%
Antalgiques Generaux	5,2	+0,7%	16,0	-4,7%	65,0	-0,5%
Produits Pour Le Pharynx	1,9	-8,0%	6,7	-17,5%	25,5	-14,2%
Antigrippaux	1,1	+1,1%	4,7	-11,8%	16,2	-13,9%
Antalgiques Musculaires	1,0	-4,8%	2,9	-5,5%	12,4	-2,5%
Antidiarrheiques	1,2	-2,9%	3,8	-2,3%	15,2	+0,6%
Laxatifs	1,1	+1,0%	3,3	+0,6%	13,5	+1,4%
Pr Contr Acid & Br Estom	0,9	+0,3%	2,6	+1,1%	10,4	+2,8%
Sedatifs	1,5	-2,4%	4,6	-3,0%	18,4	-0,5%
Prod Pour La Toux	1,3	-7,6%	5,1	-18,7%	17,0	-18,7%
Antivariqueux	0,5	-8,1%	1,3	-9,0%	6,7	-4,8%
Affichage Total (10)	15,7	-2,4%	51,0	-8,1%	200,5	-5,3%
Total Autres (70)	8,3	+1,3%	22,9	-4,5%	101,0	-2,9%

DES PRODUITS DE SANTÉ GRAND PUBLIC



CONTRIBUTION À LA CROISSANCE : LES 10 PREMIÈRES CLASSES ATC

(non remboursables)

IQVIA, données Pharmatrend Micro Pharmaone



Tableau 12

Chiffre d'affaires (prix public observé) (millions d'euros)

		Mar 26		Jan à mar 26		CMA mar 26	
Total des ventes		710,3	+2,7%	2 094,2	-0,0%	8 591,8	+2,2%
1	Produits Solaires	15,9	+13,0%	33,0	+7,6%	259,8	+15,7%
2	Supplements Mineraux	17,0	+11,8%	49,0	+12,6%	193,9	+15,9%
3	Deodorants/Antiperspir.	8,0	+16,7%	22,0	+19,1%	96,7	+21,9%
4	Sedatifs	26,7	-0,3%	78,8	+0,6%	305,8	+3,7%
5	Produits De Douche	11,2	+3,6%	32,9	+4,7%	137,3	+8,3%
6	Prod Soins Ophtalmologique	13,0	+7,6%	36,9	+7,9%	147,9	+6,9%
7	Dentifrices	13,5	+4,6%	39,4	+5,0%	157,6	+6,4%
8	Pans Base Cicat.Nv Tech	2,7	+101,8%	7,6	+100,5%	26,9	+48,5%
9	Trait Spécifiq Du Visage	30,4	-0,2%	83,2	+0,5%	328,1	+2,7%
10	Produit Antiseborrheiques	13,5	+3,9%	38,5	+4,6%	158,8	+5,3%

Contribution (millions d'euros)

Total des ventes		CMA mar 26	
1	Produits Solaires		+35
2	Supplements Mineraux		+27
3	Deodorants/Antiperspir.		+17
4	Sedatifs		+11
5	Produits De Douche		+11
6	Prod Soins Ophtalmologique		+10
7	Dentifrices		+9
8	Pans Base Cicat.Nv Tech		+9
9	Trait Spécifiq Du Visage		+9
10	Produit Antiseborrheiques		+8

DES PRODUITS DE SANTÉ GRAND PUBLIC



CONTRIBUTION À LA DÉCROISSANCE : LES 10 DERNIÈRES CLASSES ATC

(non remboursables)

IQVIA, données Pharmatrend Micro Pharmaone



Tableau 13

Chiffre d'affaires (prix public observé) (millions d'euros)

		Mar 26		Jan à mar 26		CMA mar 26	
Total des ventes		710,3	+2,7%	2 094,2	-0,0%	8 591,8	+2,2%
1	Prod Pour La Toux	13,3	-3,3%	52,1	-15,7%	174,6	-13,4%
2	Produits Pour Le Pharynx	19,0	-2,1%	65,4	-12,3%	241,5	-9,4%
3	Antigrippaux	11,6	+0,8%	49,3	-12,7%	170,1	-10,0%
4	Coronavirus Tests	0,2	-46,3%	0,7	-53,0%	11,7	-52,8%
5	Produits Divers	5,1	-17,2%	16,1	-20,6%	69,7	-12,9%
6	Coton Hydrophile	1,4	-24,0%	3,8	-31,6%	16,5	-35,6%
7	Immunostimulants	3,2	-13,8%	12,7	-24,1%	49,8	-12,2%
8	Pr.Controle Tabagisme	0,5	-53,1%	1,5	-53,4%	9,1	-42,5%
9	Supplem.Nutrit. Phaneres	2,1	-19,3%	6,1	-19,0%	27,0	-15,9%
10	Prod.Aut.Affect. Respir.	4,6	+0,8%	17,6	-7,9%	58,6	-7,9%

Contribution (millions d'euros)

Total des ventes		CMA mar 26	
1	Prod Pour La Toux	-27	
2	Produits Pour Le Pharynx	-25	
3	Antigrippaux	-19	
4	Coronavirus Tests	-13	
5	Produits Divers	-10	
6	Coton Hydrophile	-9	
7	Immunostimulants	-7	
8	Pr.Controle Tabagisme	-7	
9	Supplem.Nutrit. Phaneres	-5	
10	Prod.Aut.Affect. Respir.	-5	



Lexique

Accédez aux définitions du marché ainsi qu'à la classification des familles de médicaments :

[DÉFINITIONS](#)

[FAMILLES DE MÉDICAMENTS](#)

Suivez IQVIA France sur [LinkedIn](#)

Accédez à nos actualités, nos newsletters,
nos points de vue d'experts, nos offres de recrutement...

